

Alle Rechte vorbehalten

Werkstoffe und technische Daten können stillschweigend geändert werden.
Die auf den Fotos abgebildeten Maschinen können mit zusätzlichen Optionen
ausgerüstet sein. Wenden Sie sich für zusätzliche Optionen an Ihren XCMG-Händler.



Hydraulikbagger
XE155EcR



XCMG European Sales and Services GmbH

Adresse: Europark Fichtenhain B 4, 47807 Krefeld, Deutschland
Tel.: +49 (0) 2151/82 06-890
Fax: +49 (0) 2151/82 06-899
E-Mail: info@xcmg-ess.de

XUZHOU CONSTRUCTION MACHINERY GROUP IMP. & EXP. CO., LTD

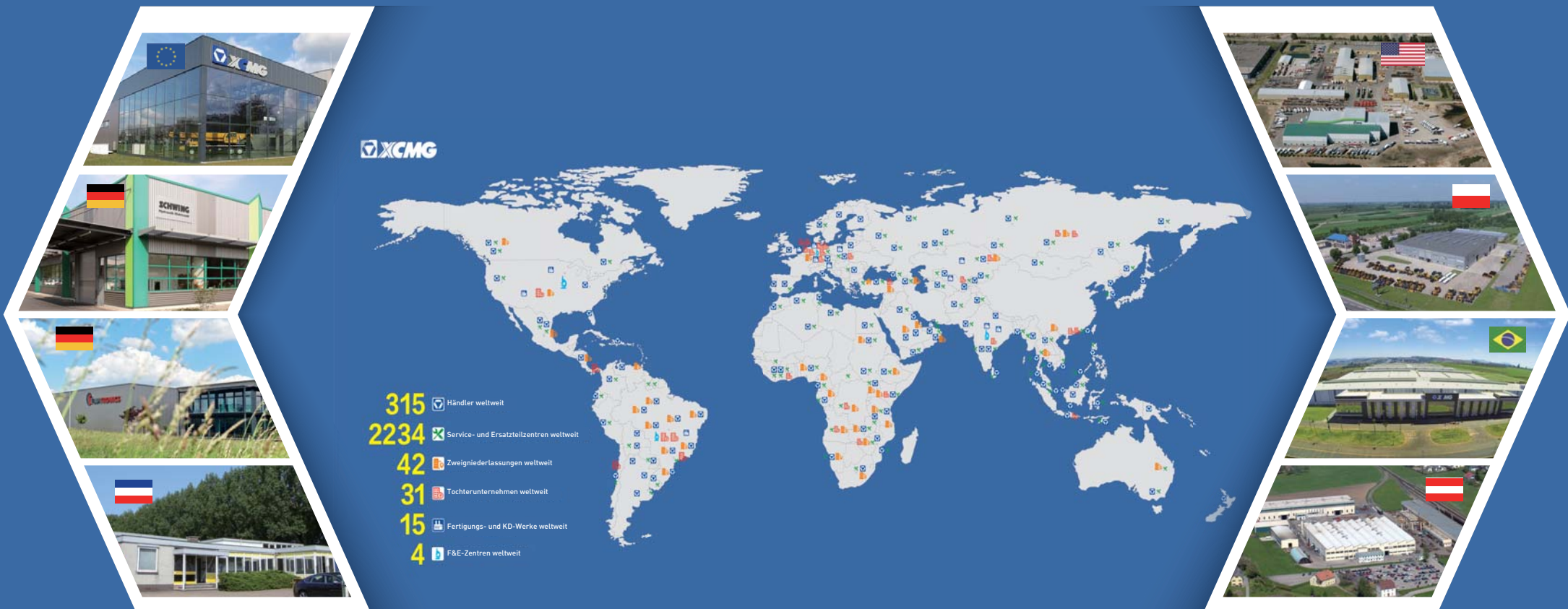
Adresse: No.1, Tuolanshan Road, Xuzhou Economic Developing Zone, Jiangsu,
China 221004
Tel.: +86 (0) 516/87 73-9703
Fax: +86 (0) 516/87 73-9230
E-Mail: europa@xcmg.com

www.xcmg.com



Nennleistung: 90 kW
Betriebsgewicht: 16,7 t.
Serienmäßige Löffelkapazität: 0,52 m³





VORSTELLUNG VON XCMG

XCMG ist ein führendes, auf 100 Milliarden RMB dotiertes multinationales Unternehmen und die Nr. 1 der chinesischen Baumaschinenindustrie. Unser Portfolio an wettbewerbsfähigen Produkten und wegweisenden Produkttechnologien ist das größte unserer Branche und hat zusammen mit unserem großen Exportvolumen einen großen Einfluss auf die chinesische Baumaschinenindustrie. Unser global agierendes Unternehmen ist das drittgrößte der Baumaschinenbranche und steht auf Platz 395 der 500 größten Marken weltweit.

Die Hauptprodukte des XCMG-Portfolios decken 16 Maschinenkategorien wie beispielsweise Hebmassen, Aushubmaschinen, Betonmaschinen, Bergwerksmaschinen, Erdbewegungsmaschinen und Straßenbaumaschinen sowie drei Kategorien von Schlüsselkomponenten wie Hydrauliksystem, Übertragungssystem und elektrisches Steuersystem ab. Unsere Hebmassen sind die besten weltweit und unsere Komplettlösungen für Straßenbau- und Straßeninstandhaltungsmaschinen, Pfahlmaschinen und Betonmischmaschinen zählen weltweit zu den besten der Branche.

XCMG besitzt derzeit mehr als 8000 anerkannte Patente; darunter über 1900 Erfindungspatente und mehr als 130 internationale PCT-Patente. Unser Unternehmen besitzt F&E-Zentren sowie Fertigungs- oder KD-Werke in mehr als 10 Ländern; darunter Deutschland, die USA, Brasilien und Indien. XCMG hat drei europäische Unternehmen übernommen, darunter das deutsche Unternehmen Schwing. Unser brasilianisches Fertigungswerk, in das wir für die Errichtung der Fabriken auf unerschlossenem Boden 350 Millionen Dollar investiert haben, ist zu einem Symbol der wirtschaftlichen Zusammenarbeit zwischen China und Brasilien geworden. Gegenwärtig exportiert XCMG seine Produkte in 187 Länder und Regionen und deckt 97 % der Länder entlang der „Neuen Seidenstraße“ ab. Im Exportgeschäft hat unser Unternehmen in 35 Ländern den höchsten Exportanteil. Und auch innerhalb der chinesischen Industrie führt XCMG das jährliche Exportvolumen an und kann auf die höchsten Einnahmen aus Übersee verweisen.

XCMG IN EUROPA

XCMG ist in der europäischen Industrie bereits seit vielen Jahrzehnten eine bekannte Marke. Seit den 1990er Jahren ist unser Unternehmen einer der wichtigsten internationalen Hersteller, der seine Produkte und Dienstleistungen in ganz Europa anbietet. Mit unserer rasanten Entwicklung innerhalb der letzten Jahre haben wir nach und nach ein umfassendes Netzwerk aufgebaut, in das ebenfalls F&E-Abteilungen, der lokale Vertrieb, das Lieferkettenmanagement und ein integriertes Kundendienst- und Weiterbildungszentrum eingeschlossen sind.

Derzeit besitzt XCMG in Europa 3 Tochterunternehmen mit mehr als 100 multinationalen Mitarbeitern:

- ERC XCMG European Research Center GmbH
- EPC XCMG European Purchasing Center GmbH
- ESS XCMG European Sales and Services GmbH

XCMG kann über seine Händler in Europa auf Ressourcen von mehr als 100 Niederlassungen zugreifen. Sie alle bilden eine vollständige Wertschöpfungskette, die den gesamten europäischen Markt einschließlich beispielsweise Vertrieb, Service, Finanzierung und das Recycling von Altmaschinen bedient.

Wir setzen unsere Globalisierungsstrategie aktiv und kontinuierlich um. Unser hochqualifiziertes internationales Team kann auf viele Jahre Berufserfahrung zurückblicken und besitzt hervorragende kulturübergreifende Führungsqualitäten.

Mit unserer leistungsstarken Kombination aus Fachwissen und praktischer Erfahrung in multikulturellem Umfeld schaffen wir einen echten Mehrwert und bieten unseren europäischen Kunden eine hohe Rentabilität.



Der XCMG XE155ECR setzt den guten Ruf seiner Vorgängerserien fort, der auf Qualität, Zuverlässigkeit und Langlebigkeit beruht. Mit seinen Verbesserungen erreicht er die klassenbeste Kraftstoffeffizienz, ohne dabei Kompromisse bei der Leistung einzugehen. Seine Emissionen und der Kraftstoffverbrauch wurden bei gleichzeitiger Steigerung der Arbeitsproduktivität verringert.

Wenn Sie Ihre Arbeit mit einer langlebigen Marke erledigen möchten, können Sie sich auf XCMG und unseren XE155ECR verlassen.

► **ZUVERLÄSSIGKEIT:**

Selbst unter den härtesten Bedingungen hält XCMG an seinem Ziel fest, langlebige Produkte zu bauen. XCMG unterhält langjährige Beziehungen zu den besten Komponentelieferanten der Welt. Cummins-Motoren, KPM-Hydraulikpumpen von Kawasaki, Hauptsteuerventile, Schwenkmotoren und hochwertige Fahrmotoren weiterer namhafter Hersteller garantieren Ihnen die beste Leistung. Auf die extragroßen Zylinder abgestimmte langlebige, verstärkte Bolzen, Polymerpassscheiben und Buchsen garantieren maximale Leistung bei gleichbleibender Strapazierfähigkeit.

► **PRODUKTIVITÄT UND EFFIZIENZ:**

Mit seinen hohen und unübertroffenen Löffel- und Armgrabkräften erfüllt der XE155ECR am Einsatzort die anspruchsvollsten Aufgaben mit überragender Produktivität und Effizienz.

► **SICHERHEITSLÖSUNGEN:**

Rücksichtskameras und Kameras für die Sicht nach rechts, große Seitenspiegel, leistungsstarke LED-Arbeitscheinwerfer und Antirutschstufen und -plattformen. Schutzgeländer für den sicheren Zugang zum oberen Aufbau. Die Kabine mit ROPS (Überrollschutz) und OPG (Schutzvorrichtung für den Bediener) schützen den Bediener zuverlässig.

► **VIELSEITIGKEIT:**

Um jede Aufgabe effizient durchzuführen, die Ihr Unternehmen benötigt, sind mehrere Ausleger- und Armgrößen sowie Sonderkonfigurationen verfügbar.

► **ANBAUGERÄTESTEUERUNG:**

Das selbstentwickelte multifunktionale Maschinen- und Anbaugeräte-Steuerungssystem unterstützt Tätigkeiten wie beispielsweise Brechen, Zertrümmern, Verdichten, Fräsen und Heben. Das System unterstützt den Bediener auf einfache Weise bei den anspruchsvollsten und kompliziertesten Aufgaben. Mit der ausgestatteten PTO-Pumpe wird die Rotation von Multifunktionsanbaugeräten gesteuert und so die gegenseitige Beeinflussung komplexer Vorgänge verringert.

► **KOMFORT:**

Die neue hochmoderne Bedienerkabine der nächsten Generation bietet viel Freiraum für den Bediener, verbessert die Ergonomie der Bedienung, ist geräusch- und vibrationsarm und bietet eine hervorragende Rundumsicht. Ein vollständig verstellbarer, beheizter und luftgefederter Sitz gehört ebenso zur Serienausstattung wie eine geregelte Klimaanlage.

► **STEUERBARKEIT:**

8 Anbaugeräte- und 3 Leistungsmodi sowie proportionale Steuerung mit benutzerfreundlichem 8"-TFT-LCD-Farbmonitor.

► **LEISTUNGSSTARK:**

Der außergewöhnlich leistungsstarke und kraftstoffsparende Cummins-Motor B4.5 mit hohem Drehmoment bei niedrigen Drehzahlen erfüllt die Anforderungen des EU-Emissionsstandards V und ist mit einem Dieselpartikelfilter (DPF) und dazugehörigem Regenerationssystem für weniger Emissionen ausgestattet.

► **VERBESSERTE FILTERUNG:**

Die leicht zugänglichen und hocheffizienten Filter und Reiniger filtern alle vom Einsatzort kommenden Verunreinigungen heraus und schützen so Ihre Investition bestmöglich.

► **WARTUNGSFREUNDLICH:**

Alle Bereiche sind leicht zugänglich. Auf dem Monitor verfügbarer Fehlercode mit.

► **LANGLEBIGER UNTERWAGEN:**

Der von CAE designte X-Untwagen verteilt das Gewicht gleichmäßig, wodurch sowohl die Stabilität und Haltbarkeit erhöht als auch Schäden durch Steine und Geröll vermieden werden.

► **Verringerter Heckschwenkradius:**

Der ultrakurze Heckkreisradius erleichtert die Arbeit in engen Bereichen. Doch nicht nur der Heckkreisradius dieser Maschine ist klein, sondern auch der Wendekreis vorn. In städtischen Gebieten ist es ein großer Vorteil, wenn man nur 4 m zum Wenden braucht.



Herausragende Leistung und Kraftstoffwirtschaftlichkeit

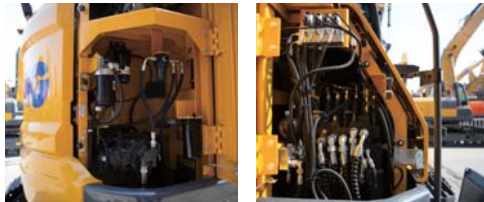
► Leistung ohne Kompromisse

Mit dem XE155ECR erledigen Sie Ihre Aufgaben effizient und komfortabel.

Durch Bereitstellung einer leichtgängigen und dennoch präzisen Pumpenleistung selbst bei Maximalanforderungen sorgt das optimierte Kawasaki KPM-Hydrauliksystem dafür, dass die gesamte Motorleistung bestmöglich genutzt wird.

Durch das perfekte Zusammenspiel von PTO-Pumpe, die den Pumpendurchsatz und die Leistung unter verschiedenen Arbeitsbedingungen optimiert und unabhängiger Pumpensteuerung für die Leitungen rotierender Anbaugeräte werden kombinierte Tätigkeiten besser koordiniert und dadurch präziser ausgeführt.

Hierdurch werden Grabkraft, Hubkapazität und Zugkraft zuverlässig erhöht. Seine höhere Kraftstoffeffizienz senkt die Betriebskosten und verringert die Umweltbelastung.



POWER MATCH-TECHNOLOGIE

Der XE155ECR ist mit dem Cummins-Motor B4.5 ausgestattet. Dieser ist für seine hervorragende Kraftstoffeffizienz, Zuverlässigkeit und lange Wartungsintervalle berühmt und kombiniert außergewöhnliche Leistung mit hohem Drehmoment bei niedrigen Drehzahlen.

Die ideale Abstimmung der eingesetzten SCR-Technologie (selektive katalytische Reduktion) auf den Dieselpartikelfilter (DPF) garantiert die Einhaltung der Werte des EU-Emissionsstandards V. Zwischen dem „Herz“ des Baggers – seinem Motor – und seinem „Gehirn“ – dem XICS (intelligentes XCMG-Steuersystem) – besteht eine perfekt synchronisierte Kommunikationsverbindung, die das ECU (elektronisches Motorsteuerungssystem) mit dem Hydrauliksystem verbindet. Über das CAN-Bussystem (Controller-Area-Network-Bussystem) werden permanent Informationen zwischen Motor und Hydrauliksystem ausgetauscht, wodurch genau die Leistung bereitgestellt wird, die gerade benötigt wird.

KRAFTSTOFFSPARENDE TECHNOLOGIE

- Dank der 3 Leistungsmodi und den 8 Anbaugerätemodi kann immer die optimale Leistung für die jeweiligen Einsatzbedingungen ausgewählt werden.
- Elektronisch geregelter Kraftstoffverbrauch:
- Wenn die Bedienelemente eine voreingestellte Zeit lang nicht betätigt werden oder der Sicherheitshebel auf „Aus“ gestellt ist, verringert die automatische Leerlauf-Funktion die Motordrehzahl. Der Motor kehrt sofort zur ursprünglich gewählten Drehzahl zurück, sobald der Bediener ein Bedienelement berührt.
- Für eine optimale Kühlung wird die Gebläsedrehzahl durch eine Viskokupplung gesteuert, wodurch Gebläselärm verringert und die Kraftstoffeffizienz verbessert wird.

Wartungsfreundliche Hydraulik

- Hydraulikölwechsel je nach Hydrauliköltyp alle 2000 bzw. 4000 Betriebsstunden
- Wechsel des Hydrauliköl-Ansaugfilterelements alle 500 Betriebsstunden
- Wechsel des Hydrauliköl-Ansaugfilterelements alle 2000 Betriebsstunden

Weniger Motorwartung:

- Wechsel des Dieselfilters alle 500 Betriebsstunden
- Wechsel des Motorölfilters alle 500 Betriebsstunden
- Die langen Wartungsintervalle garantieren weniger Stillstandszeiten.



Bester Komfort

Die Kabine des XE155ECR zeichnet sich durch eine geräumige und komfortable Bedienerumgebung aus, die die Arbeitsproduktivität fördert. Die ISO-zertifizierte Kabine ist druckbeaufschlagt und bietet dem Bediener einen sicheren Arbeitsplatz. Der bequeme, beheizte, vollständig verstellbare und luftgefederte Sitz mit mehreren Ablagefächern bietet eine klare Rundumsicht auf den Einsatzort. Der verringerte Lärmpegel, geringere Vibration und die automatische Klimaanlage machen den Arbeitstag des Bedieners leichter und komfortabler.



Leistung

Der XCMG XE155ECR wird von einem branchenführenden Cummins-Motor angetrieben, der Kraftstoff spart und den EU-Emissionsstandard V/Tier 4 Final erfüllt.

Fortschrittliche Bedientechnologie

Der ergonomische, fortschrittliche und bedienerfreundliche Proportionalhebel von Kawasaki ermöglicht eine äußerst präzise und leichtgängige Steuerung aller Bewegungen. Die Orientierung der Kreuzhebel-Daumenroller und -Tasten kann durch den Bediener angepasst werden.

Automatisch geregelte Klimaanlage

Mit der Klimaanlage kann die Kabine beheizt oder gekühlt werden. Die Richtung des Luftstroms aus den Luftaustrittsdüsen kann vom Bediener per Hand eingestellt werden. Mehrere Windgeschwindigkeiten stehen ebenfalls zur Verfügung.

Bluetooth, MP3, USB-Radio serienmäßig und DAB-Radio optional

Ein FM-Radio mit Bluetooth-Funktion gehört zur Serienausstattung. Optional kann der XE155ECR mit einem DAB-Radio ausgestattet werden.

Aufbewahrungsfächer

Die neue Bedienerkabine ist mit 4 verschiedenen Aufbewahrungsfächertypen ausgestattet: Aufbewahrungsbox, Dokumententasche für Unterlagen/Magazine, Ablagefach und Trinkbecherhalter.

Stoßgedämpfte Kabine

Unerwünschte Rückstöße vom Einsatzort werden durch das neue, verbesserte Federungssystem der Kabine selbst bei den rauen Einsatzorten zuverlässig gedämpft.

Schnellauswahlsteuerung

Serienmäßig ist der XE155ECR mit einem Schnellkoppler-Hydrauliksystem ausgerüstet. Mit diesem System können die Anbaugeräte direkt vom Bediener aus gewechselt werden. Es werden die meisten Systeme unterstützt.



- 1 Bedienerplatz
- 2 Ergonomische Fahrpedale
- 3 Luftfederter und beheizter Sitz
- 4 Klimaanlage mit Heizfunktion
- 5 Hydraulische Proportionalhebel
- 6 Hochwertige Lautsprecher
- 7 Hammer-Steuerpedal
- 8 Motor-Ausschalter
- 9 LCD-Farbmonitor
- 10 Sicherheitshebel



► Maschinenschnittstelle

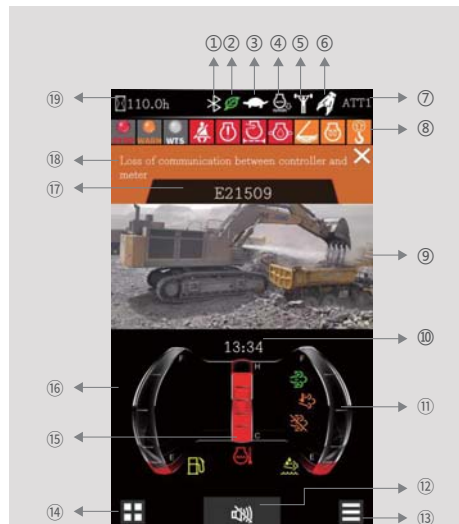
Für optimale Steuerung und Effizienz sind alle Maschinenschnittstellen einschließlich Kreuzhebel, Tastenfeld, Bedienfeld und LCD-Monitor ergonomisch gestaltet, wodurch die Arbeitsproduktivität gesteigert und der Komfort am Arbeitsplatz verbessert wird. Mit den vereinfachten Schaltern und der in das Tastenfeld integrierten Klimasteuerung können Einstellungen jetzt noch einfacher vorgenommen werden.

- Der neue multifunktionale 8"-TFT-LCD-Monitor zeigt eine Vielzahl nützlicher technischer Informationen an und ermöglicht dem Bediener, Status und Einstellungen der Maschine schnell zu überblicken.
- Leicht ansprechende und bedienbare Kreuzhebel und übersichtlich angeordnete Bedienelemente ermöglichen ein reibungsloses und sicheres Arbeiten mit minimalem Kraftaufwand, wodurch Komfort und Effizienz gesteigert werden.
- Die präzise und sanfte Ansteuerung der Anbaugeräte wird durch neue, einstellbare proportionale AUX-Funktionen unterstützt.

Intelligenter Monitor

Der verbesserte 8"-TFT-Monitor verfügt über eine Tag- und Nachtanzeige und bietet dem Benutzer vollständigen Zugriff auf die Einstellungen und laufenden Betriebsdaten der Maschine. Alle Ungewöhnlichkeiten werden deutlich erkennbar auf dem Monitor angezeigt. Dadurch ist ein sicheres und zuverlässiges Arbeiten möglich und der Überblick über die einzelnen Betriebszustände geht nie verloren. Alle wichtigen Daten können direkt vom Hauptbildschirm aus überwacht werden.

- | | |
|---------------------------------------|----------------------------|
| 1. Bluetooth | 2. Energiesparsymbol |
| 3. Fahrgeschwindigkeit (hoch/niedrig) | 4. Automatischer Leerlauf |
| 5. Leistungsverstärkung | 6. Arbeitsmodus |
| 7. Modus und Gang | 8. Benachrichtigungssymbol |
| 9. Kamera | 10. Datum und Uhrzeit |
| 11. DEF-Stand | 12. Stummschaltungstaste |
| 13. Einstellung Hauptbildschirm | 14. Menü |
| 15. Kühlfüssigkeitstemperatur | 16. Kraftstoffstand |
| 17. Fehlercodebereich | 18. Fehlerbeschreibung |
| 19. Betriebsstundenzähler | |



Dynamisches Energiemanagement

- Eine Erhöhung der Grabkraft um 8,8 % ist durch Aktivierung des Leistungsverstärker-Steuerungssystems möglich.
- 4 Sekunden nach Zurückkehren der Bedienelemente in die Neutralstellung wird die Leerlaufautomatik gestartet.

8 Anbaugeräte- und 3 Leistungsmodi

Bereitstellung der benötigten Leistung entsprechend den Anforderungen Ihrer speziellen Anwendung bei gleichzeitiger Verringerung des Kraftstoffverbrauchs. Schnellauswahl auf Tastendruck und noch komfortablere Bedienung. Für eine noch intelligentere Steuerung sind die Druck- und Durchflussparameter visuell einstellbar.



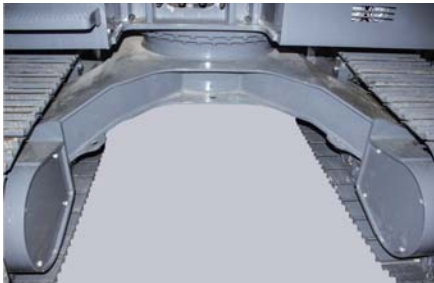
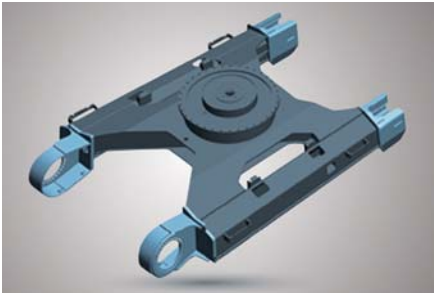
Luffilter

Um die Lebensdauer Ihrer Maschine zu schützen, ist sie mit einem zweistufigen Luffiltersystem ausgestattet.

► Langfristige Robustheit und Sicherheit

XCMG hat eines der strengsten Testverfahren für Festigkeit und Zuverlässigkeit entwickelt. Die XCMG E-Serie zeichnet sich durch Langlebigkeit unter extremsten Bedingungen aus, weshalb XCMG eine der beliebtesten Marken auf ihrem Heimatmarkt ist.

Wir produzieren seit Jahren die langlebigsten Maschinen und senken so die Investitionskosten gerechnet über die gesamte Lebensdauer. Auch unter den härtesten Einsatzbedingungen bewähren sich der robuste Oberrahmen, die Unterwagenkonstruktion und die Frontanbaugeräte und garantieren eine höhere Arbeitsproduktivität.



Erhöhte Strapazierfähigkeit des X-Unterwagens

Wie zahlreiche Tests einschließlich Straßentests und virtuelle Simulationen gezeigt haben, hat der X-Unterwagen eine höhere Strapazierfähigkeit, als am Einsatzort gefordert wird.

Strapazierfähiger wartungsfreundlicher Unterwagen

- Langlebige Leistung der Kette durch versiegelte, selbstschmierende Glieder
- Langlebige Kettenspanner und Umlenkrollen
- Verschleißfeste Guss-Schwerlastkettenräder
- Lebenslang dauergeschmierte Laufrollen

Verstärkter Ausleger und Arm

Mithilfe von FEA wurde die beste Lastverteilung über die gesamte Struktur der Maschine berechnet. Besserer Schutz der Armbasis durch hinzugefügte verstärkte Streben. Verstärkte Armstruktur für härteste Bedingungen.

Hochwertige Hochdruckschläuche

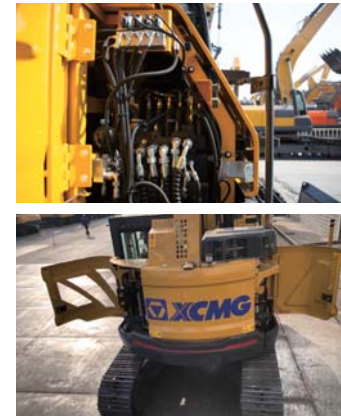
Für eine Erhöhung der Maschinenlebensdauer wird bei der E-Serie ein neuer Hochdruckschlauchtyp mit verbesserter Hitze- und Druckbeständigkeit eingesetzt.

Verstärkte Bolzen, Polymerpassscheiben und Buchsen

Bei den neuen Serien wurde die Schmierfähigkeit der Verbindungsteile zwischen Maschine und Anbaugerät deutlich verbessert. Für höchste Leistung bei gleicher Langlebigkeit wurden Spalte bei den Anbaugeräten durch verschleißfeste, langlebige Bolzen, Buchsen und Polymerpassscheiben minimiert.

► Ausgezeichnete Wartungsfreundlichkeit

Die regelmäßige Wartung unserer Maschinen ist einfach durchführbar. Bei komplizierteren Aufgaben stehen Ihnen unsere erfahrenen XCMG-Techniker jederzeit zur Seite. Um das Beste aus Ihrer Maschine herauszuholen, können Sie aus einer breiten Palette von Serviceverträgen das Paket auswählen, das am besten zu Ihnen passt. Durch die Maximierung von Betriebszeit, Produktivität und Restwert ist der XE155ECR eine wirtschaftliche Wahl, die sich lohnt.



Wartungsfreundlich

- Ein großes Geländer sowie rutschfeste Stufen und Platten sorgen für einen sichereren und leichteren Zugang zum Aufbau.
- Für einen einfachen Zugang zum Filter der Klimaanlage ist dieser verschleißbar an der Seite der Bedienerkabine installiert.
- Für am Einsatzort erforderliche Sicherheitsmaßnahmen kann die Batterie über einen Batterietrennschalter schnell und einfach getrennt werden.
- Absperrventile an der Vorfilterleitung und der Kraftstofftankablassleitung erleichtern die Wartung und verhindern Verschmutzung durch Leckagen.
- Die Motorkomponenten sind über die Oberseite und die Seitenwände leicht zugänglich.
- Um die Zugänglichkeit zu erleichtern und die Wartungsfreundlichkeit zu erhöhen, sind alle Filter (Motorölfilter, Kraftstoffvorfilter, Kraftstofffilter und Hydraulikvorsteuerungsfilter) in der Pumpenkammer untergebracht.

Vorstart-Überwachungssystem

Das Vorstart-Überwachungssystem des XE155ECR zeigt vor dem Starten des Motors Kühlmitteltemperatur, Hydrauliköltemperatur, Motorölldruck, Kraftstoffstand und AdBlue®-Füllstand an. Um die Maschine in einem Top-Zustand zu halten, werden auch die Flüssigkeits- und Filterwechselintervalle angezeigt.

Proaktive Wartungslösungen

- Längerer Gewährleistungszeitraum: Deckt Teile, Fahrt und Arbeitskosten ab
- Laufende Wartung: Ihr Händler unterstützt Sie bei der laufenden regelmäßigen Wartung
- Originalteile: Hergestellt und getestet, um eine lange Lebensdauer Ihrer Maschine zu gewährleisten.

SCR-Tank und komfortables Betanken

Die ECU (elektronisches Motorsteuerungssystem) überwacht mithilfe von Sensoren das AdBlue®-System und warnt den Bediener vor möglichen Fehlfunktionen des Systems. Das Betanken wird durch die serienmäßig ausgerüstete Kraftstoffzufüllpumpe komfortabler, arbeitszeitsparender, sicherer und umweltfreundlicher.

Schmierpunkte zentralisierte Schmierung

Für noch mehr Wartungsfreundlichkeit.

Motor

Der Cummins-Dieselmotor erfüllt die Anforderungen des EU-Emissionsstandards V und zeichnet sich durch überragende Leistung und Kraftstoffeffizienz aus. Zur Optimierung der Maschinenleistung ist der Motor mit Hochdruck-Kraftstoffeinspritzdüsen, einem VGT™-Turbolader-Zwischenkühler und einer elektronischen Motorsteuerung ausgestattet. Der wassergekühlte 4-Takt-Motor mit Turbolader ist zudem mit einem selektiven Katalysatorreduktionssystem (SCR-System) und einem Dieselpartikelfilter (DPF) ausgestattet.

XE155ECR	
Modell	Cummins B4.5
Zylinderzahl	4
Nennleistung bei 2200 U/min	
(SAE J1995)	90 kW (121 PS) bei 2200 U/min
Max. Drehmoment bei 1500 U/min	500 Nm
Leerlauf (unterer – oberer)	950 – 1100 U/min
Kolbenhubraum	4,5 L
Zylinderbohrung x Zylinderhub	107 mm x 124 mm
Anlasser	24 V/2,9 kW
Batterien – Lichtmaschine	2 x 12 V – 70 A/24 V
Luftfilter	Der neueste Donaldson PSD-Luftfilter und Staubscheider-Vorfilter

Unterwagen

Der äußerst robust konstruierte Unterwagen wird aus hochwertigen und langlebigen Materialien gefertigt. Alle geschweißten Strukturteile sind so konstruiert, dass sie Spannungen begrenzen.

- Lebenslang dauergeschmierte Laufrollen, Umlenkrollen und Kettenräder mit Gleitringdichtungen
- Aus induktionsgehärteter Metalllegierung gefertigte Dreistegkettenplatten
- Wärmebehandelte Verbindungsbolzen
- Hydraulischer Kettenspanner mit stoßdämpfendem Spannmechanismus

• Laufrollen- und Kettenplattenzahl pro Seite

XE155ECR	
Laufrollen oben (serienmäßige Kettenplatte)	2
Laufrollen unten	7
Anzahl Kettenglieder und Kettenplatten pro Seite	46
Gesamtlänge der Laufkette	3733 mm

Gewicht

	Kettenplattenbreite (mm)	Betriebsgewicht (t)	Bodendruck (kgf/cm ²)
	500 (serienmäßig)	16760	0,424
Dreistegkettenplatte	600	16830	0,355
	700	17010	0,307

Komponentengewicht

Komponente	Einheit	XE155ECR	Hinweise
Oberer Aufbau ohne Frontanbaugerät	kg	9000	Mit Gegengewicht
Unterwageneinheit	kg	5470	500 mm Kettenplatte
Frontanbaugerät	kg	2106	Ohne Zylinder
Gegengewicht	kg	3300	Gegengewicht serienmäßig
Ausleger	mm / kg	4970/1040	Ohne Buchse
Arm	mm / kg	2520/435	Ohne Buchse

Hydrauliksystem

XICS (intelligentes XCMG-Steuersystem) ist das „Gehirn“ des Baggers. Für alle Einsatzbedingungen minimiert XICS den Kraftstoffverbrauch und optimiert die Effizienz des Hydrauliksystems. Für die optimale Abstimmung von Motor und Hydraulik ist XICS über eine Datenübertragungsleitung mit dem elektronischen Motorsteuergerät (ECU) verbunden.

- Das Hydrauliksystem kann sowohl in unabhängigen als auch kombinierten Betriebsmodi betrieben werden. Der 2-Gang-Fahrmodus ermöglicht die Auswahl eines Betriebs für erhöhtes Drehmoment oder für hohe Fahrgeschwindigkeit.
- Das Cross-Sensing-Pumpensystem und das automatische Abbremsystem verbessern die Kraftstoffeffizienz.
- Sowohl die Durchfluss- als auch die Druckregelung der Hilfshydraulikkreise für die 8 Arbeitsgerät- und 3 Leistungsmodi erfolgt über das Bedienpult.
- Computergesteuerte Regelung der Pumpendurchflussmenge

• Pumpendurchfluss und Systemdruck

XE155ECR	
Typ der Hauptpumpen:	2 x Tandem-Axialkolbenpumpe mit variablem Verdrängungsvolumen
Max. Durchflussmenge bei 1800 U/min	2 x 113,4 U/min
Typ der Pilotpumpe:	Zahnradpumpe
Max. Durchflussmenge bei 1800 U/min	18 U/min
Einstellungen des Überströmventils:	
Druckerhöhung	34,3/37 MPa
Fahrt	34,3 MPa
Heck	25 MPa
Pilotpumpe	3,9 MPa

Hydraulikzylinder

Kolbenstangen und Zylindergehäuse aus hochfestem Stahl. Ein stoßdämpfender Mechanismus in allen Zylindern sorgt für stoßfreien Betrieb und eine längere Lebensdauer der Kolben.

Zylinder	Menge	Bohrung x Stangendurchmesser x Hub (mm)
Erster Ausleger	2	105 x 70 x 950
Verstellbarer Ausleger	1	140 x 85 x 600
Arm	1	120 x 80 x 1180
Löffel	1	100 x 70 x 852

Schwenkmechanismus

Der Schwenkmechanismus wird von einem Axialkolbenmotor für maximales Drehmoment über ein in Öl getauchtes zweistufiges Planetenuntersetzungsgetriebe angetrieben.

- Der Drehkranz besteht aus einem einreihigen Scherkuellager mit induktionsgehärteter Innenverzahnung.
- Das Sonnenrad und das Umlaufrad sind in Schmiermittel getaucht.

• Schwenkgeschwindigkeit und Drehmoment

XE155ECR	
Max. Schwenkgeschwindigkeit	11,3 U/min
Max. Schwenkdrehmoment	34 kNm

Antrieb

Beide Ketten werden über ein Planetenuntersetzungsgetriebe von einem unabhängigen Axialkolbenmotor mit hohem Drehmoment angetrieben. Zwei Hebel mit Fußpedalen sorgen für eine sanftere Fahrt und ermöglichen bei Bedarf eine Gegenrotation. Der Laufrollenrahmen schützt die Fahrmotoren mit hydraulisch gelösten Lamellenbremsen und Planetengetrieben.

• Geschwindigkeit und Zugkraft

XE155ECR	
Fahrgeschwindigkeit (langsam – schnell)	2,9 – 4,8 km/h
Maximale Zugkraft	129 kN
Max. Steigfähigkeit	35%/70 %

Flüssigkeiten-Kapazitäten

XE155ECR	
Kraftstofftank	200 L
Kühlsystem (Kühler)	18,9 L
DEF-Tank	16,9 L
Hydraulikölkotank	90 L
Motoröl	11 L
Schwenkwerk	1,8 L
Fahrertrieb	2 x 2,1 L

Bedienerkabine

Für eine optimale Kabineninnentemperatur sorgt das integrierte Heizsystem mit Klimaanlage. Ein automatisch gesteuertes Gebläse versorgt den Kabininnenraum über mehrere Belüftungsöffnungen mit druckbeaufschlagter und gefilterter Kabinenluft. Der beheizte, luftgefederte und komplett verstellbare Bedienerstuhl ist mit einem Sitzgurt ausgestattet. Der Bediener kann den ergonomischen Sitz und die Kreuzhebelkonsole einzeln und stufenlos an seine Wünsche anpassen.

• Lärmemission

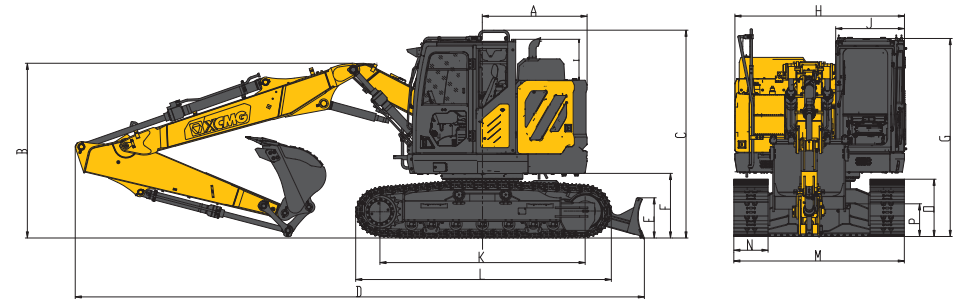
XE155ECR	
Lärmpegel LpA (ISO 6396)	73 dB(A)
Lärmpegel LwA (ISO 6395)	101 dB(A)

■ Serienmäßige Kettenbreite: 2490 mm · ohne Löffel

Lastpunkthöhe	0 m		1,5 m		3,0 m		4,5 m		6,0 m		7,5 m		Max. Reichweite		m	
	☺	☹	☺	☹	☺	☹	☺	☹	☺	☹	☺	☹	☺	☹		
8,0 m (kg)														*3460	*3460	3,58
7,5 m (kg)							*4028	*4028						*4015	*4015	4,50
6,0 m (kg)							*4820	4235	*3582	2519				*3444	2488	6,03
4,5 m (kg)							*5358	4100	3718	2511				2953	1950	6,91
3,0 m (kg)																7,37
1,5 m (kg)																7,51
Bodenhöhe (kg)																7,33
-1,5 m (kg)	*7886	7841	*4998	*4998	*7837	6771	5103	3293	3368	2161				2845	1823	6,81
-3,0 m (kg)	*9788	7892	*9935	*9935	10523	6900	5158	3348						3533	2290	5,86

☺: Über die Vorderseite
☹: Über die Seite oder 360°

1. Die Tragfähigkeit wurde gemäß Norm ISO 10567 ermittelt.
2. * = Die maximale Hubkapazität wird durch die Hydraulikkapazität der Maschine begrenzt.
3. Die Hubkapazität überschreitet 87 % der Hydraulikkapazität oder 75 % der Kipplast bei auf ebenem und festem Boden stehender Maschine nicht.
4. Der Bediener sollte mit dem Betriebs- und Wartungshandbuch der Maschine vertraut sein. Die örtlichen Vorschriften für den sicheren Betrieb von Maschinen müssen jederzeit eingehalten werden.
5. Die Hubdiagramme beziehen sich nur auf von XCMG gebaute Maschinen ohne Lastkette und sonstigen Hebevorrichtungen.
6. Wenn der Bagger zum Heben oder Handhaben von Materialien eingesetzt wird, muss dies in Einklang mit dem anwendbaren örtlichen Vorschriften stehen.

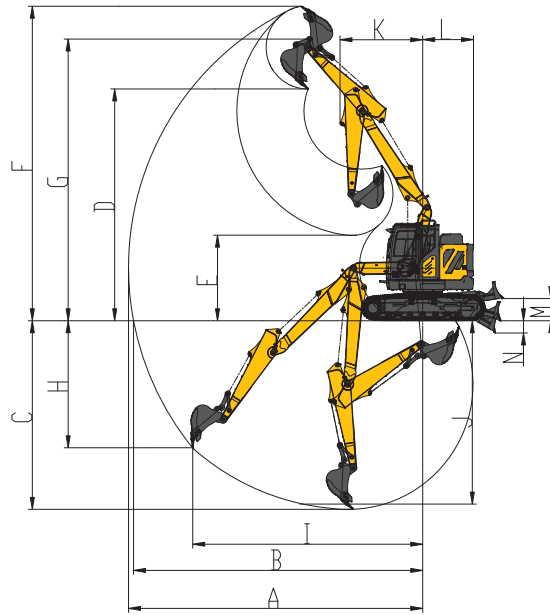


■ Abmessungen

XE155ECR		Zweitteiler Ausleger
Auslegerlänge in mm		4970
Armlänge in mm		2520
Löffelkapazität in m³		0,52
A	Heckschwenkradius in mm	1530
B	Transporthöhe (Ausleger) in mm	2860
C	Transporthöhe (Schutzgelenker) in mm	3030
D	Transportlänge in mm	8051
E	Transportbreite in mm	2490
F	Bodenabstand Gegengewicht in mm	944
G	Höhe über Kabine in mm	2885
H	Breite oberer Aufbau in mm	2476
I	Kabinenhöhe über der Motorhaube in mm	1947
J	Kabinenbreite in mm	994
K	Kettenradabstand in mm	3839
L	Laufkettenlänge in mm	3733
M	Breite Unterwagen in mm	2490
N	Breite der serienmäßig ausgestatteten Kettenplatten in mm	500
O	Laufkettenhöhe in mm	836
P	Bodenabstand in mm	476

■ Grabkraft (ISO)

XE155ECR		Zweitteiler Ausleger
Auslegerlänge in mm		4970
Armlänge in mm		2520
Löffelkapazität in m³		0,52
Löffel [Normal/Aufwärts drücken] in kN		91,6/106,8
Arm [Normal/Aufwärts drücken] in kN		73,3/76,1



Arbeitsbereich

XE1550CR		Zweiteller Ausleger
Auslegerlänge in mm		4970
Armlänge in mm		2520
Löffelkapazität in m³		0,52
A	Max. Aushubreichweite in mm	8730
B	Max. Aushubreichweite auf Bodenhöhe in mm	8578
C	Max. Aushubtiefe in mm	5717
D	Maximale Ladehöhe in mm	7025
E	Minimale Ladehöhe in mm	2593
F	Max. Abbauwandhöhe in mm	9530
G	Max. Löffelbolzenhöhe in mm	8285
H	Max. vertikale Wandaushubtiefe in mm	3849
I	Max. vertikaler Radius in mm	6824
J	Max. Aushubtiefe in 8 Fuß (2,44 m) Abstand in mm	5556
K	Min. Schwenkradius in mm	2475
L	Min. Heckschwenkradius in mm	1530
M	Max. Planierschild-Hubhöhe in mm	468
N	Max. Planierschild-Schnitttiefe in mm	368

Motor

DEF-Tank	●
Automatische Vorwärmung	●
Kraftstoff-Wasserabscheider mit Sensor für die Anzeige des Wasserstands	●
Kraftstoff-Wasserabscheider mit 24-V-Heizaggregat	○
Luftfilter mit geradlinigem Luftstrom	●
50- C-Hochtemperatur- Umgebungsabkühlung	●
Staubfilter für den Kühler	○
Kraftstoffanzeige	●
Kraftstoff-Wasser-Schnellablassvorrichtung	●
Anzeige für die Luftfilterwartung	●
Automatische Leerlauffunktion	●

Hydrauliksystem

Hydraulisches Hilfsventil	●
Ein- und Zwei-Weg-Hydraulikleitung für Hammer und Fingergreifer	●
Hydraulischer Schnellkopplungsanschluss	●
Ankipp- und Rotationsleitung für Anbaugeräte	●
Hydrauliköl ISO VG 46	●
Hydrauliköl ISO VG 32	○
Hydrauliköl ISO VG 68	○
Rechter Proportionalkreuzhebel mit Wippschalter [AUX 1]	●
Linker Proportionalkreuzhebel mit Wippschalter [AUX 2]	●
Druckmessüberwachung	●

Kabine und Innenausstattung

Druckbeaufschlagte Kabine	●
Beheizbarer luftgefederter Sitz	●
Steuerkasten	●
Regenvisir	●
70-zu-30-geteilte Windschutzscheibe	●
Gehärtetes Glas	●
Schiebefenster vorn	●
Klimaanlage mit bidirektionaler Belüftung (für Druckausgleich) und Entfroster	●
Farb-LCD-Anzeige für Warnhinweise und Betriebsstunden	●
Fahrpedal mit abnehmbarem Steuerhebel	●
Zwei Sternlautsprecher	●
Trinkbecherhalter	●
Kleiderhaken	●
Fußmatte	●
Einziehbarer Sitzgurt (51 mm [2"] breit)	●
Schalter für hohe und niedrige Fahrgeschwindigkeit	●
Leistungsverstärkung auf Knopfdruck	●
Ersatzschalter für Arbeitshilfen	●
Sonnenschutz Dach	●
Schiebedach oben	●
Scheibenwischer mit Intervallschaltung	○
Dokumententasche	●
Notausstieg am Heckfenster	●
Notausstieg-Fensterhammer	●

Unterwagen

2 x 2 Kettenschützer	●
2 x 46 Kettengelenke, 2 x 7 Laufrollen unten, 2 x 2 Kettenschützer	●
2 x 2 Laufrollen oben	●
Traktionsring für den unteren Rahmen	●
500-mm-Dreistegkettenplatten (20"-Dreistegkettenplatten)	●
Schutzvorrichtungssatz: Unterwagen-Dichtungsplatte, Fahrmotor-Dichtungsplatte	●
600-mm-Dreistegkettenplatten (24"-Dreistegkettenplatten)	○
700-mm-Dreistegkettenplatten (28"-Dreistegkettenplatten)	○
500-mm-Gummiblock Laufkette (20"-Gummiblock Laufkette)	○
Gummiblock Laufkette	○

Arbeitsgerät

Ausleger 4,97 m	●
Arm 2,52 m	●
0,52-m³-Universallöffel	○
0,52-m³-Schwerlastlöffel	○
0,32-/0,4-/0,6-m³-Tiefelöffel	○

Elektronisches System

Batterie (2 x 600 CCA, 2 x 70 Ah)	●
DC-Generator 24 V/70 A	●
27-kW-Anlasser	●
24-V-Zigarettenanzünder	○
12-V-Zigarettenanzünder	○
5-V-USB-Schnittstelle	●
Motor-Ausschalter in der Kabine	●
Rücksicht und Rücklichtkamera	●
AM/FM-Radio mit Digitalanzeige	●
DAB-Radio mit Bluetooth	○
Fahralarm	●
Rundum-Warnleuchte	●
2 LED-Frontscheinwerfer und 1 LED-Rückscheinwerfer (auf der Kabine montiert)	●
1 LED-Rückscheinwerfer (auf dem Gegengewicht montiert)	●
2 LED-Scheinwerfer (auf dem Ausleger montiert)	●
12-V-Stromschnittstelle	●
Kabineninnenbeleuchtung am Dach	●
Betankungspumpe	●

Gegengewicht

3-t-Gegengewicht	●
------------------	---

Schmiersystem

Schmierpunkte zentralisierte Schmierung	●
---	---

Sicherheit

Kabinensperre und abschließbare Bedienerhaustür	●
Warnhupe	●
Schnellkupplungsschalter mit Alarm	●
Trennplatte zwischen Motor- und Ölpumpenkammer	●
Batterietrennschalter	●
Überhitzungsalarm	●
Sicherheitsgriffstange und Pedale	●
Anrutschplatte/Anrutschpaste	●
Hydraulischer Sicherheitsverriegelungshebel	●
Rücksichtsspiegel	●
Ausleger- und Armländer-Sicherheitsventile	●
Planierschildzylinder-Halteventile	●
Überrollschutz [ROPS]	●
Schutzvorrichtung für den Bediener [OPG]	○
Sicherheitsnetz an der Frontscheibe unten	○

Serienmäßig: ●
Optional: ○

- Einige dieser serienmäßigen oder optionalen Ausstattungen sind möglicherweise für bestimmte Märkte nicht verfügbar.
- Die Abbildungen können Anbaugeräte und Sonderausstattungen zeigen, die in Ihrer Region nicht erhältlich sind.
- Werkstoffe und technische Daten können stillschweigend geändert werden.
- Bitte wenden Sie sich an Ihren XCMG-Händler vor Ort, um weitere Informationen über die Verfügbarkeit zu erhalten oder Ihre Maschine an die Anforderungen Ihrer Anwendung anzupassen.

Optimaler Services, XCMG-garantiert



Von XCMG zugelassene Anbauteile



Originalersatzteile



Verlängerte Gewährleistung



Finanzierungs-lösungen



Wartungsverträge



Telematik

Professionelle integrierte Komplettlösungen

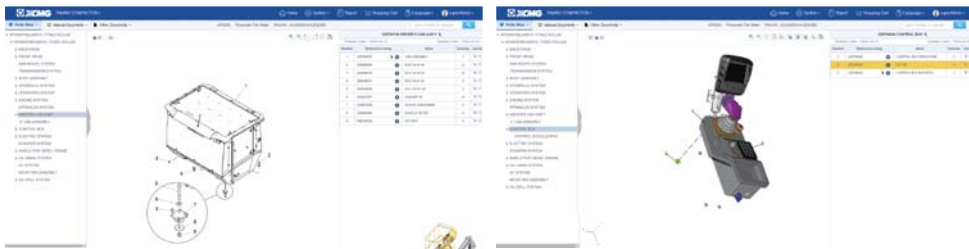
Die XCMG-Gruppe hat mit ihrer Qualität, Zuverlässigkeit und Langlebigkeit ihrer Baumaschinen einen guten Ruf erworben. Darüber hinaus hat XCMG nach und nach ein Servicenetz aufgebaut, um jederzeit allen Kunden vor Ort integrierte und hocheffiziente Komplettlösungen anbieten zu können.



Auf Sie abgestimmter Komplettservice

Um auf Ihre Bedürfnisse so schnell wie möglich reagieren zu können, kommen unsere XCMG-Experten von einem unserer Standorte in Ihrer Nähe direkt zu Ihnen auf die Baustelle. Mit einem Komplettservicepaket verringern Sie die Gesamtbetriebskosten und erhöhen gleichzeitig Ihre Rendite.

Weltweites XCMG-Ersatzteilsystem



Fahrzeugkräne



Bagger



Hebebühnen



Radlader



Straßenbaumaschinen

