

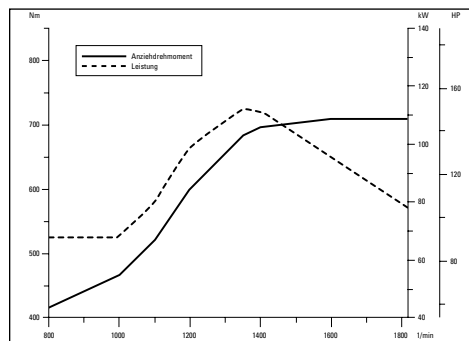
Motor

	924K		930K		938K	
Motortyp	Cat® C6.6 ACERT™		Cat® C6.6 ACERT™		Cat® C6.6 ACERT™	
Max. Bruttoleistung						
ISO 14396 (DIN)	109 kW	148 PS	119 kW	162 PS	129 kW	175 PS
Nenn-Nettoleistung bei 1800/min						
SAE J1349	105 kW	141 HP	115 kW	154 HP	126 kW	169 HP
ISO 9249 (1977)/EEC 80/1269	106 kW	142 HP	116 kW	156 HP	127 kW	170 HP
ISO 9249 (DIN)	106 kW	144 PS	116 kW	158 PS	127 kW	173 PS
Max. Bruttodrehmoment						
ISO 14396	725 Nm		775 Nm		825 Nm	
Max. Nettodrehmoment						
SAE J1349	699 Nm		748 Nm		802 Nm	
ISO 9249 (1977)/EEC 80/1269	706 Nm		756 Nm		811 Nm	
Hubraum	6,61		6,61		6,61	
Bohrung	105 mm		105 mm		105 mm	
Hub	127 mm		127 mm		127 mm	

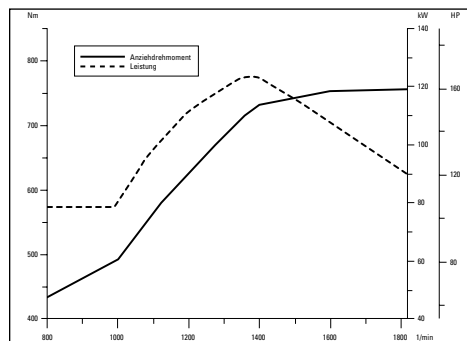
- Die angegebenen Nettonennleistungen wurden unter den Bezugsbedingungen gemessen, die in der jeweiligen Norm vorgeschrieben sind.
- Die angegebenen Nettoleistungen wurden am Schwungrad gemessen. Die Messung wurde am Motor bei Ausrüstung mit Drehstromgenerator, Luftfilter, Dieselpartikelfilter und Lüfter bei minimaler Drehzahl vorgenommen.
- Bei Höhenlagen bis 3000 m ist keine Drosselung der Motorleistung erforderlich. Die automatische Drosselung schützt das Hydrauliksystem und das Getriebe.
- Am Schwungrad gemäß den SAE-Bezugsbedingungen bei Höchstdrehzahl des Lüfters.
- Der Cat-Motor C6.6 erfüllt die Emissionsvorschriften EPA Tier 4 Interim (USA) und Stufe IIIB (EU).
- Die kleinen Radlader der Baureihe K sind mit einem passiven Regenerationssystem mit langlebigem Dieselpartikelfilter ausgestattet.

Motorleistung und Drehmoment

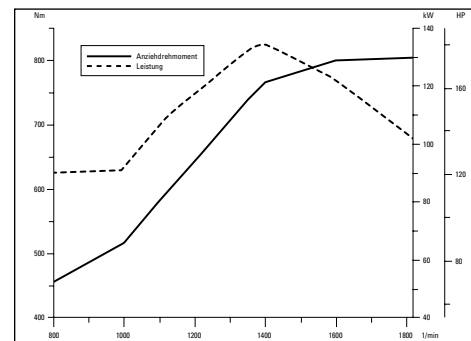
924K



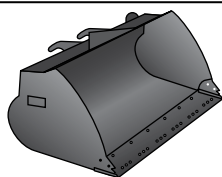
930K



938K



Löffel



- Die Schaufeln in Hochleistungsausführung verfügen über einen langen Boden und eine weite Eintrittsöffnung und ermöglichen dadurch eine einfache Beladung und geringe Materialverluste.

	924K	930K	938K
Universalschaufel	1,9 – 2,5 m ³	2,1 – 2,7 m ³	2,5 – 3,2 m ³
Leichtgutschaufel	3,5 – 5,0 m ³	3,5 – 5,0 m ³	3,5 – 5,0 m ³

Gewichtsangaben

	924K	930K	938K
Einsatzgewicht – Standardhubarme	12.868 kg	13.829 kg	15.928 kg
Einsatzgewicht – verlängerte Hubarme	13.166 kg	14.077 kg	16.177 kg

- Die angegebenen Daten gelten für eine Maschine mit Fusion-Universalschaufel, Unterschraubmessern, Kontergewichten, zusätzlichen Schutzvorrichtungen, 80 kg schwerem Fahrer und Michelin-Reifen 20.5 R25 (L-3) XHA2.
 - Der 924K ist mit einer Fusion-Schaufel mit 1,9 m³ Fassungsvermögen und Unterschraubmesser konfiguriert.
 - Der 930K ist mit einer Fusion-Schaufel mit 2,1 m³ Fassungsvermögen und Unterschraubmesser konfiguriert.
 - Der 938K ist mit einer Fusion-Schaufel mit 2,5 m³ Fassungsvermögen und Unterschraubmesser konfiguriert.

Lenkung



- Das Lenksystem ist mit einer lastgeregelten Verstellpumpe mit zwei doppelwirkenden Zylindern ausgestattet.

	924K	930K	938K
Lenkeinschlagwinkel nach jeder Seite	40°	40°	40°
Lenkzylinder, doppelwirkend			
Bohrungsdurchmesser	70 mm	70 mm	80 mm
Stangendurchmesser	40 mm	40 mm	50 mm
Hub	438 mm	438 mm	399 mm
Max. Förderstrom – Lenkpumpe	130 l/min	130 l/min	130 l/min
Max. Arbeitsdruck – Lenkpumpe	24.130 kPa	24.130 kPa	24.130 kPa
Max. Lenkmoment:			
0° (Maschine gerade)	50.375 Nm	50.375 Nm	57.630 Nm
40° (voll eingelenkt)	37.620 Nm	37.620 Nm	42.570 Nm
Lenkzeiten (von Anschlag zu Anschlag)			
800/min: Pumpenförderstrom begrenzt	2,8 Sekunden	2,8 Sekunden	3,1 Sekunden
1800/min: Lenkraddrehzahl 90/min	2,4 Sekunden	2,4 Sekunden	2,3 Sekunden
Anzahl der Lenkradumdrehungen			
Linker Anschlag bis rechter Anschlag bzw. rechter Anschlag bis linker Anschlag	3,5 Umdrehungen	3,5 Umdrehungen	3,3 Umdrehungen

Laderhydraulik



- Die Arbeitshydraulik ist mit einer fest zugeordneten lastgeregelten Verstellpumpe mit zwei doppelwirkenden Hubzylindern und einem doppelwirkenden Kippzylinder ausgestattet.
- Der Volumenstrom für die dritte Funktion ist zwischen 20 % und 100 % des maximalen Förderstroms über die zweite Anzeige (falls vorhanden) vollständig anpassbar.
- Der Volumenstrom für die vierte Funktion ist fest vorgegeben.

	924K	930K	938K
Max. Volumenstrom – Arbeitshydraulikpumpe	150 l/min	190 l/min	190 l/min
Max. Volumenstrom dritte Funktion	150 l/min	190 l/min	190 l/min
Max. Volumenstrom vierte Funktion	75 l/min	75 l/min	75 l/min
Max. Arbeitsdruck – Arbeitshydraulikpumpe	26.000 kPa	25.000 kPa	28.000 kPa
Überdruck – Kippzylinder	28.000 kPa	28.000 kPa	30.000 kPa
Max. Betriebsdruck dritte Funktion	26.000 kPa	25.000 kPa	28.000 kPa
Überdruck dritte Funktion	28.000 kPa	28.000 kPa	30.000 kPa
Max. Betriebsdruck vierte Funktion	26.000 kPa	25.000 kPa	28.000 kPa
Überdruck vierte Funktion	28.000 kPa	28.000 kPa	30.000 kPa
Hubzylinder, doppelwirkend			
Bohrungsdurchmesser	110 mm	120 mm	120 mm
Stangendurchmesser	60 mm	65 mm	65 mm
Hub	728 mm	728 mm	789 mm
Kippzylinder, doppelwirkend			
Bohrungsdurchmesser	130 mm	150 mm	150 mm
Stangendurchmesser	70 mm	90 mm	90 mm
Hub	555 mm	555 mm	555 mm
Hydraulikzykluszeiten (1800/min)			
Heben (Boden bis max. Hubhöhe)	5,5 Sekunden	5,1 Sekunden	5,5 Sekunden
Abkippen (bei max. Hubhöhe)	1,5 Sekunden	1,5 Sekunden	1,5 Sekunden
Absenken durch Eigengewicht (max. Hubhöhe bis Boden)	2,6 Sekunden	2,7 Sekunden	2,7 Sekunden
Gesamtzykluszeit	9,6 Sekunden	9,3 Sekunden	9,7 Sekunden
Hydraulikzykluszeiten (1000/min)			
Heben (Boden bis max. Hubhöhe)	9,6 Sekunden	9,1 Sekunden	9,8 Sekunden
Abkippen (bei max. Hubhöhe)	3,0 Sekunden	2,6 Sekunden	2,6 Sekunden
Absenken durch Eigengewicht (max. Hubhöhe bis Boden)	2,6 Sekunden	2,7 Sekunden	2,7 Sekunden

Füllmengen

	924K	930K	938K
Kraftstofftank	195 l	195 l	195 l
Kühlsystem	30 l	30 l	32 l
Motorkurbelgehäuse	20 l	20 l	20 l
Getriebe	8,5 l	8,5 l	11 l
Achsen			
Vorn	21 l	26 l	35 l
Hinten	21 l	25 l	35 l
Hydrauliksystem (einschließlich Tank)	160 l	165 l	170 l
Hydrauliktank	90 l	90 l	90 l

Technische Daten Radlader 924K, 930K, 938K

Getriebe



*Über das Zusatzdisplay (wenn vorhanden) kann die maximale Geschwindigkeit in Fahrbereich 1 mit der Kriechgangsteuerung zwischen 1 km/h und 13 km/h eingestellt werden. Die werksseitige Voreinstellung ist 7 km/h.

	924K	930K	938K
Vorwärts			
Fahrbereich 1*	1 – 13 km/h	1 – 13 km/h	1 – 13 km/h
Fahrbereich 2	13 km/h	13 km/h	13 km/h
Fahrbereich 3	27 km/h	27 km/h	27 km/h
Fahrbereich 4	40 km/h	40 km/h	40 km/h
Rückwärts			
Fahrbereich 1*	1 – 13 km/h	1 – 13 km/h	1 – 13 km/h
Fahrbereich 2	13 km/h	13 km/h	13 km/h
Fahrbereich 3	27 km/h	27 km/h	27 km/h
Fahrbereich 4	40 km/h	40 km/h	40 km/h

Antriebsstrang



• Der Antriebsstrang wird vom exklusiv von Caterpillar angebotenen intelligenten Leistungsmanagementsystem gesteuert, um maximale Leistung und Effizienz zu gewährleisten.

**Die Sperrdifferenzial-Vorderachse kann beim 924K/930K bei einer Geschwindigkeit von bis zu 10 km/h und beim 938K bei einer Geschwindigkeit von bis zu 20 km/h während des Betriebs bei vollem Drehmoment aktiviert werden.

	924K	930K	938K
Vorderachse	Fest	Fest	Fest
Traktionshilfe**	Sperrdifferenzial (Standardausstattung)	Sperrdifferenzial (Standardausstattung)	Sperrdifferenzial (Standardausstattung)
Hinterachse	Pendelnd	Pendelnd	Pendelnd
Pendelachse mit Bereifung 17.5	±13°	–	–
Pendelachse mit Bereifung 20.5	±11°	±11°	±11°
Traktionshilfe	Selbstsperrdifferenzial (Option)	Selbstsperrdifferenzial (Option)	Selbstsperrdifferenzial (Option)
Bremsen			
Betriebsbremsen	Innenliegende Ölbadsscheibenbremse	Innenliegende Ölbadsscheibenbremse	Außenliegende Ölbadsscheibenbremse
Feststellbremse	Federbetätigt, hydraulisch gelöst	Federbetätigt, hydraulisch gelöst	Federbetätigt, hydraulisch gelöst

Reifen

	924K	930K	938K
17.5 R25-Radialreifen (L-2)	Ja		
17.5 R25-Radialreifen (L-3)	Ja		
17.5 R25-Radialreifen (L-5)	Ja		
20.5-25, 12PR (L-2)	Ja	Ja	Ja
20.5-25, 12PR (L-3)	Ja	Ja	Ja
20.5-25, 16PR (L-5)	Ja	Ja	Ja
20.5 R25-Radialreifen (L-2)	Ja	Ja	Ja
20.5 R25, Radialreifen (L-3)*	Ja	Ja	Ja
20.5 R25-Radialreifen (L-5)	Ja	Ja	Ja
550/65 R25, Radialreifen (L-3)	Ja		
600/65 R25, Radialreifen (L-3)		Ja	
650/65 R25, Radialreifen (L-3)			Ja
Holzrucker/Landwirtschaft	Ja	Ja	Ja
Flexport Gen II	Ja	Ja	Ja

*Standardbereifung

- Es werden weitere Reifengrößen angeboten. Nähere Angaben erhalten Sie bei Ihrem Cat-Händler. In manchen Regionen sind nicht alle Reifen erhältlich.
- Bei bestimmten Anwendungen kann die Tragfähigkeitsgrenze der Reifen infolge des Leistungsvermögens des Radladers überschritten werden.
- Lassen Sie sich von Ihrem Reifenhändler ausführlich über den richtigen Reifentyp für Ihre Anwendung beraten.

Fahrerkabine



- ROPS: SAE J1040 MAY94, ISO 3471-1994
- FOPS: SAE J/ISO 3449 APR98, Level II, ISO 3449 1992 Level II.
- Cat-Fahrerkabine und Überrollschutz gehören in Nordamerika und Europa zur Standardausstattung.
- Der dynamische Schalldruckpegel (Innengeräusch) beträgt gemäß ISO 6396:2008** bei ordnungsgemäßer Installation und Wartung:
 - Standardfahrerkabine: 68 ±3 dB(A)
 - Deluxe-Fahrerkabine: 66 ±2 dB(A)

**Die Messungen wurden bei geschlossenen Türen und Fenstern der Fahrerkabine und bei 70 % der maximalen Drehzahl des Motorlüfters durchgeführt. Der Schallpegel kann bei unterschiedlichen Motorlüfterdrehzahlen variieren.

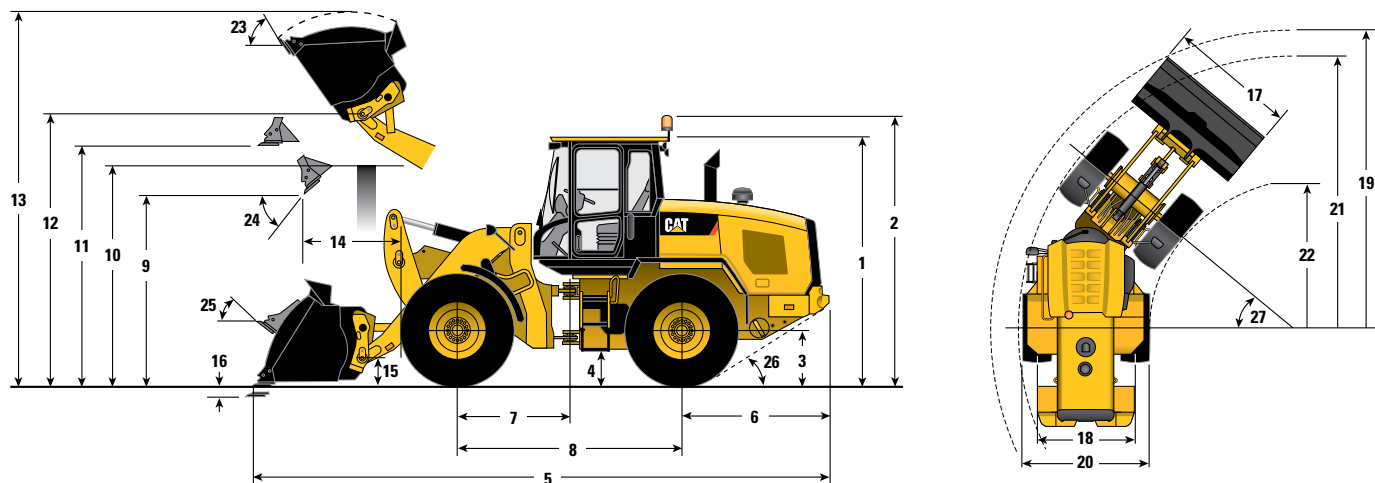
Technische Betriebsdaten

	924K	930K	938K
Kipplast – gerade (ISO 14397-1)	8644 kg	9803 kg	11.209 kg
Kipplast – voll eingelenkt (ISO 14397-1)	7419 kg	8369 kg	9527 kg
Höhe: max. Hubhöhe und 45° Abkippwinkel	2885 mm	2828 mm	2834 mm
Reichweite: max. Hubhöhe und 45° Abkippwinkel	1024 mm	1064 mm	1146 mm
Lenkeinschlagwinkel nach jeder Seite	40°	40°	40°

Technische Daten Radlader 924K, 930K, 938K

Abmessungen mit Schaufel

Bei allen Abmessungsangaben handelt es sich um Näherungswerte. Die Abmessungen sind von Schaufel und Bereifung abhängig. Siehe Betriebsdaten mit Schaufeln.



	Standardhub		
	924K	930K	938K
** 1 Höhe: Boden bis Fahrerkabine	3340 mm	3340 mm	3340 mm
** 2 Höhe: Boden bis Rundumkennleuchte	3669 mm	3669 mm	3669 mm
** 3 Höhe: Boden bis Achsmitte	685 mm	685 mm	685 mm
** 4 Höhe: Bodenfreiheit	400 mm	400 mm	390 mm
* 5 Länge: gesamt	7451 mm	7530 mm	7656 mm
6 Länge: Hinterachse bis Stoßfänger	1986 mm	1993 mm	1968 mm
7 Länge: Zugvorrichtung bis Vorderachse	1500 mm	1500 mm	1525 mm
8 Länge: Radstand	3000 mm	3000 mm	3050 mm
* 9 Höhe: Schaufel 45°	2885 mm	2828 mm	2834 mm
** 10 Höhe: Beladehöhe	3330 mm	3331 mm	3354 mm
** 11 Höhe: waagrechte Schaufel	3580 mm	3580 mm	3641 mm
** 12 Höhe: Schaufelbolzen	3907 mm	3907 mm	3969 mm
** 13 Höhe: gesamt	5076 mm	5147 mm	5273 mm
* 14 Reichweite: Schaufel 45°	1024 mm	1064 mm	1146 mm
15 Transporthöhe: Schaufelbolzen	458 mm	458 mm	467 mm
** 16 Grabtiefe	100 mm	100 mm	101 mm
17 Breite: Schaufel	2550 mm	2550 mm	2750 mm
18 Breite: Spurweite	1930 mm	1930 mm	2065 mm
19 Wenderadius: über Schaufel	5924 mm	5945 mm	6133 mm
20 Breite: über Reifen	2540 mm	2540 mm	2675 mm
21 Wenderadius: Reifenaußenseite	5402 mm	5402 mm	5537 mm
22 Wenderadius: Reifeninnenseite	2851 mm	2851 mm	2852 mm
23 Rückkippwinkel bei max. Hubhöhe	54°	54°	54°
24 Abkippwinkel bei max. Hubhöhe	50°	49°	49°
25 Rückkippwinkel in Transportstellung	45°	45°	45°
26 Böschungswinkel	33°	33°	33°
27 Lenkeinschlagwinkel	40°	40°	40°
Einsatzgewicht	12.868 kg	13.829 kg	15.928 kg

*Schaufelabhängig.

**Reifenabhängig.

Die angegebenen Abmessungen gelten für eine Maschine mit Fusion-Universalschaufel, Unterschraubmesser, Kontergewichten, zusätzlichen Schutzvorrichtungen, 80 kg schwerem Fahrer und Michelin-Reifen 20.5 R25 (L-3) XHA2.

Abmessungen mit Schaufel

	HL-Ausrüstung		
	924K	930K	938K
** 1 Höhe: Boden bis Fahrerkabine	3340 mm	3340 mm	3340 mm
** 2 Höhe: Boden bis Rundumkennleuchte	3669 mm	3669 mm	3669 mm
** 3 Höhe: Boden bis Achsmitte	685 mm	685 mm	685 mm
** 4 Höhe: Bodenfreiheit	400 mm	400 mm	390 mm
* 5 Länge: gesamt	8093 mm	8324 mm	8397 mm
6 Länge: Hinterachse bis Stoßfänger	1986 mm	1993 mm	1968 mm
7 Länge: Zugvorrichtung bis Vorderachse	1500 mm	1500 mm	1525 mm
8 Länge: Radstand	3000 mm	3000 mm	3050 mm
* 9 Höhe: Schaufel 45°	3378 mm	3421 mm	3415 mm
** 10 Höhe: Beladehöhe	3550 mm	3540 mm	3561 mm
** 11 Höhe: waagrechte Schaufel	4073 mm	4173 mm	4222 mm
** 12 Höhe: Schaufelbolzen	4400 mm	4500 mm	4550 mm
** 13 Höhe: gesamt	5569 mm	5740 mm	5853 mm
* 14 Reichweite: Schaufel 45°	1261 mm	1385 mm	1413 mm
15 Transporthöhe: Schaufelbolzen	649 mm	692 mm	686 mm
** 16 Grabtiefe	135 mm	135 mm	135 mm
17 Breite: Schaufel	2550 mm	2550 mm	2750 mm
18 Breite: Spurweite	1930 mm	1930 mm	2065 mm
19 Wenderadius: über Schaufel	6234 mm	6329 mm	6490 mm
20 Breite: über Reifen	2540 mm	2540 mm	2675 mm
21 Wenderadius: Reifenaußenseite	5402 mm	5402 mm	5537 mm
22 Wenderadius: Reifeninnenseite	2851 mm	2851 mm	2852 mm
23 Rückkippwinkel bei max. Hubhöhe	51°	53°	53°
24 Abkippwinkel bei max. Hubhöhe	49°	48°	47°
25 Rückkippwinkel in Transportstellung	49°	50°	50°
26 Böschungswinkel	33°	33°	33°
27 Lenkeinschlagwinkel	40°	40°	40°
Einsatzgewicht	13.166 kg	14.077 kg	16.177 kg

*Schaufelabhängig.

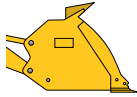
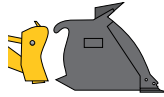

**Reifenabhängig.

Die angegebenen Abmessungen gelten für eine Maschine mit Fusion-Universalschaufel, Unterschraubmesser, Kontergewichten, zusätzlichen Schutzvorrichtungen, 80 kg schwerem Fahrer und Michelin-Reifen 20.5 R25 (L-3) XHA2.

Ergänzende Betriebsdaten – Reifen

	924K		930K		938K	
	550/65 R25	17.5 R25 (L-2)	600/65 R25	20.5 R25 (L-5)	650/65 R25	Flexport (Gen II)
	mm	mm	mm	mm	mm	mm
Vertikale Höhen	-70	-99	-55	+15	-35	+59
Reichweite: Schaufel 45°	+43	+75	+29	-21	-5	-23
Breite: über Reifen	+21	-69	+98	0	+121	+65
Wenderadius: Reifenaußenseite	+4	-45	+42	+1	+53	+61
Wenderadius: Reifeninnenseite	-11	35	-49	0	-61	-33
	kg	kg	kg	kg	kg	kg
Kipplast – gerade	-83	-348	+9	+444	+137	+1864
Kipplast – voll eingelenkt	-72	-301	+8	+384	+118	+1612
Einsatzgewicht	-126	-530	+14	+678	+210	+2866

924K Betriebsdaten mit Schaufeln

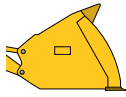
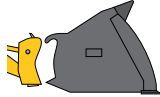
		Universalschaufel								
		 Bolzenbefestigung			 Fusion			 ISO 23727		
Nennkapazität	m ³	1,9	2,1	2,3	1,9	2,1	2,3	2,1	2,3	
Fassungsvermögen, gestrichen	m ³	1,7	1,9	2,1	1,7	1,9	2,1	2,0	2,2	
Breite: Schaufel	mm	2550	2550	2550	2550	2550	2550	2550	2550	
Nennmaterialdichte, 100 % Füllfaktor	kg/m ³	2048	1834	1658	1952	1748	1580	1682	1520	
Höhe: max. Hubhöhe, 45° Abkippwinkel	mm	2912	2855	2807	2885	2828	2779	2747	2698	
Reichweite: max. Hubhöhe, 45° Abkippwinkel	mm	992	1033	1070	1024	1064	1102	1168	1205	
Reichweite: 2130 mm Höhe, 45° Abkippwinkel	mm	1547	1560	1573	1566	1578	1590	1639	1648	
Reichweite: waagrechter Arm, waagrechte Schaufel	mm	2278	2350	2413	2320	2392	2455	2523	2586	
Grabtiefe	mm	100	100	100	100	100	100	93	93	
Länge: gesamt	mm	7409	7481	7544	7451	7523	7586	7648	7711	
Höhe: gesamt	mm	5052	5122	5180	5076	5147	5205	5236	5294	
Wenderadius, Schaufel in Transportstellung	mm	5912	5933	5951	5924	5945	5964	5964	5984	
Kipplast – gerade, ISO 14397-1*	kg	9029	8942	8860	8644	8560	8480	8235	8157	
Kipplast – gerade, Vollreifen**	kg	9405	9315	9229	9004	8916	8833	8578	8497	
Kipplast – voll eingelenkt, ISO 14397-1*	kg	7783	7702	7626	7419	7341	7268	7062	6990	
Kipplast – voll eingelenkt, Vollreifen**	kg	8279	8194	8113	7893	7810	7732	7513	7437	
Ausbrechkraft	kg	10.685	9956	9388	10.223	9547	9019	8451	8020	
Einsatzgewicht	kg	12.527	12.571	12.609	12.868	12.912	12.950	12.859	12.897	

*Volle Erfüllung von ISO 14397-1 (2007) Abschnitte 1 bis 6, wonach Prüfergebnisse höchstens 2 % von den Berechnungen abweichen dürfen

**Gemäß ISO 14397-1 (2007) Abschnitte 1 bis 5

Die angegebenen Abmessungen gelten für einen 924K mit Schaufel, Unterschraubmesser, Standardkontergewichten, zusätzlichen Schutzvorrichtungen, 80 kg schwerem Fahrer und Michelin-Reifen 20.5 R25 (L-3) XHA2 mit einem Luftdruck von 4,14 bar in den Vorderreifen und 2,76 bar in den Hinterreifen.

924K Betriebsdaten mit Schaufeln

		Leichtgutschaufel						HL-Ausrüstung
		 Bolzenbefestigung			 Fusion			
Nennkapazität	m ³	3,5	4,2	5,0	3,5	4,2	5,0	–
Fassungsvermögen, gestrichen	m ³	3,3	4,0	4,8	3,3	4,0	4,8	–
Breite: Schaufel	mm	2750	2750	2750	2750	2750	2750	–
Nennmaterialdichte, 100 % Füllfaktor	kg/m ³	1030	829	693	979	787	658	–
Höhe: max. Hubhöhe, 45° Abkippwinkel	mm	2629	2509	2509	2600	2479	2479	+493
Reichweite: max. Hubhöhe, 45° Abkippwinkel	mm	1137	1257	1257	1166	1286	1286	+237
Reichweite: 2130 mm Höhe, 45° Abkippwinkel	mm	1538	1579	1579	1549	1588	1588	+572
Reichweite: waagrechter Arm, waagrechte Schaufel	mm	2603	2773	2773	2645	2815	2815	+523
Grabtiefe	mm	100	100	100	100	100	100	+35
Länge: gesamt	mm	7734	7904	7904	7776	7946	7946	+642
Höhe: gesamt	mm	5284	5445	5725	5309	5471	5752	+493
Wenderadius, Schaufel in Transportstellung	mm	6099	6152	6152	6112	6166	6166	+311
Kipplast – gerade, ISO 14397-1*	kg	8418	8149	8116	8040	7776	7745	-2145
Kipplast – gerade, Vollreifen**	kg	8769	8488	8454	8375	8100	8068	-2234
Kipplast – voll eingelenkt, ISO 14397-1*	kg	7210	6962	6927	6853	6609	6577	-1892
Kipplast – voll eingelenkt, Vollreifen**	kg	7670	7406	7369	7291	7031	6997	-2013
Ausbrechkraft	kg	7888	6893	6842	7603	6660	6611	-494
Einsatzgewicht	kg	12.925	13.062	13.132	13.275	13.415	13.480	+299

*Volle Erfüllung von ISO 14397-1 (2007) Abschnitte 1 bis 6, wonach Prüfergebnisse höchstens 2 % von den Berechnungen abweichen dürfen

**Gemäß ISO 14397-1 (2007) Abschnitte 1 bis 5

Die angegebenen Abmessungen gelten für einen 924K mit Schaufel, Unterschraubmesser, Standardkontergewichten, zusätzlichen Schutzvorrichtungen, 80 kg schwerem Fahrer und Michelin-Reifen 20.5 R25 (L-3) XHA2 mit einem Luftdruck von 4,14 bar in den Vorderreifen und 2,76 bar in den Hinterreifen.

Löffelspezifikationen

924K Schaufelauswahltabelle

Schaufelfüllfaktor		kg/m ³	1375	1450	1525	1600	1675	1750	1825	1900	1975	2050	2125	HL-Ausrüstung	
		m ³												kg/m ³	
Universalschaufel	Bolzenbefestigung	1,9								112 %	108 %	104 %	100 %	96 %	-501
		2,1				115 %	109 %	105 %	100 %	97 %					-451
		2,3		114 %	109 %	104 %	99 %	95 %							-408
	Fusion	1,9							112 %	107 %	103 %	99 %	95 %		-494
		2,1				115 %	109 %	104 %	100 %	96 %					-444
		2,3	115 %	109 %	104 %	99 %	94 %								-403

Schaufelfüllfaktor		kg/m ³	600	650	700	750	800	850	900	950	1000	1050	1100	HL-Ausrüstung
		m ³												kg/m ³
Leichtgutschaufel	Bolzenbefestigung	3,5								114 %	108 %	103 %	98 %	-262
		4,2				111 %	104 %	98 %						-214
		5,0		107 %	99 %									
	Fusion	3,5								109 %	103 %	98 %		-259
		4,2				112 %	105 %	98 %						-211
		5,0	110 %	101 %										-178

Materialdichte und Füllfaktor sind bei der Auswahl der geeigneten Schaufelgröße entscheidende Variablen. Der lange Boden und die weite Eintrittsöffnung der Schaufeln in Hochleistungsausführung sowie die offensiven Rückkippwinkel des Gestänges der optimierten Baureihe K ermöglichen ISO-Füllfaktoren von mehr als 100 %. Die Füllfaktortabelle enthält die erwarteten Füllfaktoren für die entsprechenden Materialdichten, die Schaufelauswahltabelle die Schaufelgrößen.

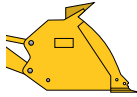
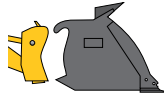

924K Füllfaktoren

Materialien	Materialdichte	Füllung in %
Erde und Gestein	~ 1800 kg/m ³	~ 115 %
Sand und Kies	~ 1700 kg/m ³	~ 110 %
Zuschlagstoffe	~ 1600 kg/m ³	~ 105 %
Schüttgut	~ 750 kg/m ³	~ 100 %
Holzschnitzel	~ 500 kg/m ³	~ 100 %

924K Schneidwerkzeuptionen

	Lange Zähne und Segmente	Kurze Zähne und Segmente
Grabtiefe	+12 mm	+5 mm
Länge: gesamt	+146 mm	+121 mm
Ausschütthöhe	-103 mm	-82 mm
Reichweite	+104 mm	+89 mm
Kipplast – gerade	-148 kg	-142 kg
Kipplast – voll eingelenkt	-145 kg	-139 kg
Ausbrechkraft	-121 kg	-115 kg
Einsatzgewicht	+120 kg	+116 kg

930K Betriebsdaten mit Schaufeln

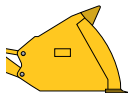
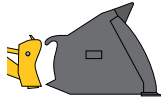
		Universalschaufel								
		 Bolzenbefestigung			 Fusion			 ISO 23727		
Nennkapazität	m ³	2,1	2,3	2,5	2,1	2,3	2,5	2,3	2,5	
Fassungsvermögen, gestrichen	m ³	1,9	2,1	2,3	1,9	2,1	2,3	2,2	2,4	
Breite: Schaufel	mm	2550	2550	2550	2550	2550	2550	2550	2750	
Nennmaterialdichte, 100 % Füllfaktor	kg/m ³	2082	1883	1706	1993	1802	1631	1734	1576	
Höhe: max. Hubhöhe, 45° Abkippwinkel	mm	2855	2807	2761	2828	2779	2733	2698	2698	
Reichweite: max. Hubhöhe, 45° Abkippwinkel	mm	1033	1070	1109	1064	1102	1140	1205	1205	
Reichweite: 2130 mm Höhe, 45° Abkippwinkel	mm	1560	1573	1587	1578	1590	1603	1648	1648	
Reichweite: waagrechter Arm, waagrechte Schaufel	mm	2350	2413	2475	2392	2455	2517	2586	2586	
Grabtiefe	mm	100	100	100	100	100	100	93	93	
Länge: gesamt	mm	7488	7551	7613	7530	7593	7655	7718	7718	
Höhe: gesamt	mm	5122	5180	5239	5147	5205	5264	5294	5294	
Wenderadius, Schaufel in Transportstellung	mm	5933	5951	5970	5945	5964	5983	5984	6075	
Kipplast – gerade, ISO 14397-1*	kg	10.202	10.114	9976	9803	9718	9571	9349	9252	
Kipplast – gerade, Vollreifen**	kg	10.627	10.535	10.391	10.212	10.123	9970	9738	9637	
Kipplast – voll eingelenkt, ISO 14397-1*	kg	8743	8662	8532	8369	8291	8153	7975	7881	
Kipplast – voll eingelenkt, Vollreifen**	kg	9301	9215	9077	8903	8820	8673	8484	8384	
Ausbrechkraft	kg	12.881	12.158	11.488	12.366	11.693	11.063	10.432	10.375	
Einsatzgewicht	kg	13.488	13.526	13.625	13.829	13.867	13.978	13.815	13.918	

*Volle Erfüllung von ISO 14397-1 (2007) Abschnitte 1 bis 6, wonach Prüfergebnisse höchstens 2 % von den Berechnungen abweichen dürfen

**Gemäß ISO 14397-1 (2007) Abschnitte 1 bis 5

Die angegebenen Abmessungen gelten für einen 930K mit Schaufel, Unterschraubmesser, schweren Kontergewichten, zusätzlichen Schutzvorrichtungen, 80 kg schwerem Fahrer und Michelin-Reifen 20.5 R25 (L-3) XHA2 mit einem Luftdruck von 4,14 bar in den Vorderreifen und 2,76 bar in den Hinterreifen.

930K Betriebsdaten mit Schaufeln

		Leichtgutschaufel						HL-Ausrüstung
		 Bolzenbefestigung			 Fusion			
Nennkapazität	m ³	3,5	4,2	5,0	3,5	4,2	5,0	–
Fassungsvermögen, gestrichen	m ³	3,3	4,0	4,8	3,3	4,0	4,8	–
Breite: Schaufel	mm	2750	2750	2750	2750	2750	2750	–
Nennmaterialdichte, 100 % Füllfaktor	kg/m ³	1176	948	793	1123	905	757	–
Höhe: max. Hubhöhe, 45° Abkippwinkel	mm	2629	2509	2509	2600	2479	2479	+593
Reichweite: max. Hubhöhe, 45° Abkippwinkel	mm	1137	1257	1257	1166	1286	1286	+320
Reichweite: 2130 mm Höhe, 45° Abkippwinkel	mm	1538	1579	1579	1549	1588	1588	+717
Reichweite: waagrechter Arm, waagrechte Schaufel	mm	2603	2773	2773	2645	2815	2815	+653
Grabtiefe	mm	100	100	100	100	100	100	+35
Länge: gesamt	mm	7741	7911	7911	7783	7953	7953	+794
Höhe: gesamt	mm	5284	5445	5725	5309	5471	5752	+593
Wenderadius, Schaufel in Transportstellung	mm	6099	6152	6152	6112	6166	6166	+384
Kipplast – gerade, ISO 14397-1*	kg	9652	9365	9334	9259	8977	8948	-2795
Kipplast – gerade, Vollreifen**	kg	10.054	9755	9723	9645	9351	9321	-2912
Kipplast – voll eingelenkt, ISO 14397-1*	kg	8230	7966	7934	7860	7602	7571	-2452
Kipplast – voll eingelenkt, Vollreifen**	kg	8755	8475	8440	8362	8087	8055	-2609
Ausbrechkraft	kg	10.277	9020	8969	9921	8730	8682	-299
Einsatzgewicht	kg	13.842	13.979	14.049	14.192	14.332	14.397	+247

*Volle Erfüllung von ISO 14397-1 (2007) Abschnitte 1 bis 6, wonach Prüfergebnisse höchstens 2 % von den Berechnungen abweichen dürfen

**Gemäß ISO 14397-1 (2007) Abschnitte 1 bis 5

Die angegebenen Abmessungen gelten für einen 930K mit Schaufel, Unterschraubmesser, schweren Kontergewichten, zusätzlichen Schutzvorrichtungen, 80 kg schwerem Fahrer und Michelin-Reifen 20.5 R25 (L-3) XHA2 mit einem Luftdruck von 4,14 bar in den Vorderreifen und 2,76 bar in den Hinterreifen.

930K SchaufelAuswahltabelle

Schaufelfüllfaktor		kg/m ³	1375	1450	1525	1600	1675	1750	1825	1900	1975	2050	2125	2200	HL-Ausrüstung
		m ³												kg/m ³	
Universalschaufel	Bolzenbefestigung	2,1							114 %	110 %	105 %	102 %	98 %		-588
		2,3				112 %	108 %	103 %	99 %	95 %				-533	
		2,5		112 %	107 %	102 %	98 %							-487	
	Fusion	2,1						114 %	109 %	105 %	101 %	97 %			-580
		2,3				113 %	108 %	103 %	99 %	95 %					-525
		2,5		112 %	107 %	102 %	97 %								-480

Schaufelfüllfaktor		kg/m ³	700	750	800	850	900	950	1000	1050	1100	1150	1200	1250	HL-Ausrüstung	
		m ³												kg/m ³		
Leichtgutschaufel	Bolzenbefestigung	3,5									112 %	107 %	102 %	98 %	94 %	-341
		4,2				112 %	105 %	100 %	95 %						-278	
		5,0	113 %	106 %	99 %										-234	
	Fusion	3,5								112 %	107 %	102 %	98 %			-337
		4,2			113 %	106 %	101 %	95 %							-274	
		5,0	108 %	101 %	95 %										-231	

Materialdichte und Füllfaktor sind bei der Auswahl der geeigneten Schaufelgröße entscheidende Variablen. Der lange Boden und die weite Eintrittsöffnung der Schaufeln in Hochleistungsausführung sowie die offensiven Rückkippwinkel des Gestänges der optimierten Baureihe K ermöglichen ISO-Füllfaktoren von mehr als 100 %. Die Füllfaktortabelle enthält die erwarteten Füllfaktoren für die entsprechenden Materialdichten, die SchaufelAuswahltabelle die Schaufelgrößen.

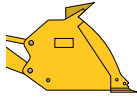
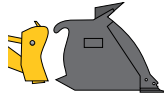

930K Füllfaktoren

Materialien	Materialdichte	Füllung in %
Erde und Gestein	~ 1800 kg/m ³	~ 115 %
Sand und Kies	~ 1700 kg/m ³	~ 110 %
Zuschlagstoffe	~ 1600 kg/m ³	~ 105 %
Schüttgut	~ 750 kg/m ³	~ 100 %
Holzsnitzel	~ 500 kg/m ³	~ 100 %

930K Schneidwerkzeugooptionen

	Lange Zähne und Segmente	Kurze Zähne und Segmente
Grabtiefe	+11 mm	+5 mm
Länge: gesamt	+146 mm	+121 mm
Ausschütthöhe	-104 mm	-83 mm
Reichweite	+103 mm	+88 mm
Kipplast – gerade	-150 kg	-143 kg
Kipplast – voll eingelenkt	-146 kg	-140 kg
Ausbrechkraft	-121 kg	-115 kg
Einsatzgewicht	+120 kg	+116 kg

938K Betriebsdaten mit Schaufeln

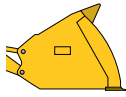
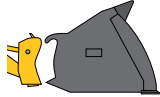
		Universalschaufel								
		 Bolzenbefestigung			 Fusion			 ISO 23727		
Nennkapazität	m ³	2,5	2,7	2,9	2,5	2,7	2,9	2,7	2,9	
Fassungsvermögen, gestrichen	m ³	2,3	2,5	2,7	2,3	2,5	2,7	2,6	2,7	
Breite: Schaufel	mm	2750	2750	2750	2750	2750	2750	2750	2750	
Nennmaterialdichte, 100 % Füllfaktor	kg/m ³	1998	1834	1694	1905	1748	1615	1696	1567	
Höhe: max. Hubhöhe, 45° Abkippwinkel	mm	2869	2822	2786	2834	2787	2751	2712	2675	
Reichweite: max. Hubhöhe, 45° Abkippwinkel	mm	1108	1146	1178	1146	1185	1216	1280	1311	
Reichweite: 2130 mm Höhe, 45° Abkippwinkel	mm	1637	1652	1664	1658	1672	1684	1726	1735	
Reichweite: waagrechter Arm, waagrechte Schaufel	mm	2452	2514	2563	2504	2566	2615	2687	2736	
Grabtiefe	mm	100	100	100	101	101	101	93	93	
Länge: gesamt	mm	7604	7666	7715	7656	7718	7767	7833	7882	
Höhe: gesamt	mm	5242	5301	5348	5273	5332	5379	5415	5462	
Wenderadius, Schaufel in Transportstellung	mm	6117	6136	6150	6133	6152	6166	6169	6185	
Kipplast – gerade, ISO 14397-1*	kg	11.707	11.610	11.529	11.209	11.113	11.035	10.775	10.702	
Kipplast – gerade, Vollreifen**	kg	12.194	12.094	12.009	11.676	11.576	11.494	11.224	11.148	
Kipplast – voll eingelenkt, ISO 14397-1*	kg	9991	9903	9828	9527	9439	9367	9156	9089	
Kipplast – voll eingelenkt, Vollreifen**	kg	10.629	10.535	10.455	10.135	10.042	9965	9741	9670	
Ausbrechkraft	kg	13.813	13.082	12.552	13.170	12.498	12.009	11.299	10.887	
Einsatzgewicht	kg	15.523	15.568	15.604	15.928	15.972	16.008	15.858	15.892	

*Volle Erfüllung von ISO 14397-1 (2007) Abschnitte 1 bis 6, wonach Prüfergebnisse höchstens 2 % von den Berechnungen abweichen dürfen

**Gemäß ISO 14397-1 (2007) Abschnitte 1 bis 5

Die angegebenen Abmessungen gelten für einen 938K mit Schaufel, Unterschraubmesser, schweren Kontergewichten, zusätzlichen Schutzvorrichtungen, 80 kg schwerem Fahrer und Michelin-Reifen 20.5 R25 (L-3) XHA2 mit einem Luftdruck von 4,48 bar in den Vorderreifen und 2,76 bar in den Hinterreifen.

938K Betriebsdaten mit Schaufeln

		Leichtgutschaufel						HL-Ausrüstung
		 Bolzenbefestigung			 Fusion			
Nennkapazität	m ³	3,5	4,2	5,0	3,5	4,2	5,0	–
Fassungsvermögen, gestrichen	m ³	3,3	4,0	4,8	3,3	4,0	4,8	–
Breite: Schaufel	mm	2750	2750	2750	2750	2750	2750	–
Nennmaterialdichte, 100 % Füllfaktor	kg/m ³	1378	1114	934	1313	1062	890	–
Höhe: max. Hubhöhe, 45° Abkippwinkel	mm	2691	2571	2571	2654	2534	2534	+581
Reichweite: max. Hubhöhe, 45° Abkippwinkel	mm	1174	1294	1294	1210	1331	1331	+267
Reichweite: 2130 mm Höhe, 45° Abkippwinkel	mm	1608	1654	1654	1622	1666	1666	+666
Reichweite: waagrechter Arm, waagrechte Schaufel	mm	2642	2812	2812	2694	2864	2864	+607
Grabtiefe	mm	100	100	100	101	101	101	+35
Länge: gesamt	mm	7794	7964	7964	7846	8016	8016	+740
Höhe: gesamt	mm	5346	5507	5786	5376	5539	5820	+581
Wenderadius, Schaufel in Transportstellung	mm	6174	6227	6227	6190	6244	6244	+357
Kipplast – gerade, ISO 14397-1*	kg	11.332	11.018	11.001	10.847	10.549	10.526	-3003
Kipplast – gerade, Vollreifen**	kg	11.804	11.477	11.460	11.299	10.988	10.964	-3128
Kipplast – voll eingelenkt, ISO 14397-1*	kg	9646	9359	9340	9194	8921	8895	-2625
Kipplast – voll eingelenkt, Vollreifen**	kg	10.262	9956	9936	9780	9491	9463	-2793
Ausbrechkraft	kg	11.750	10.331	10.281	11.263	9936	9888	-502
Einsatzgewicht	kg	15.730	15.869	15.937	16.131	16.270	16.335	+249

*Volle Erfüllung von ISO 14397-1 (2007) Abschnitte 1 bis 6, wonach Prüfergebnisse höchstens 2 % von den Berechnungen abweichen dürfen

**Gemäß ISO 14397-1 (2007) Abschnitte 1 bis 5

Die angegebenen Abmessungen gelten für einen 938K mit Schaufel, Unterschraubmesser, schweren Kontergewichten, zusätzlichen Schutzvorrichtungen, 80 kg schwerem Fahrer und Michelin-Reifen 20.5 R25 (L-3) XHA2 mit einem Luftdruck von 4,48 bar in den Vorderreifen und 2,76 bar in den Hinterreifen.

Löffelspezifikationen

938K SchaufelAuswahltabelle

Schaufelfüllfaktor		kg/m ³	1375	1450	1525	1600	1675	1750	1825	1900	1975	2050	2125	HL-Ausrüstung
		m ³												kg/m ³
Universalschaufel	Bolzenbefestigung	2,5						114 %	109 %	105 %	101 %	97 %	94 %	-529
		2,7				115 %	109 %	105 %	100 %	97 %			-486	
		2,9			111 %	106 %	101 %	97 %					-450	
	Fusion	2,5					114 %	109 %	104 %	100 %	96 %			-519
		2,7			115 %	109 %	104 %	100 %	96 %					-477
		2,9		111 %	106 %	101 %	96 %							-441

Schaufelfüllfaktor		kg/m ³	800	850	900	950	1000	1050	1100	1150	1250	1350	1450	HL-Ausrüstung
		m ³												kg/m ³
Leichtgutschaufel	Bolzenbefestigung	3,5									110 %	102 %	95 %	-369
		4,2					111 %	106 %	101 %	97 %				-300
		5,0		110 %	104 %	98 %								-254
	Fusion	3,5								114 %	105 %	97 %		-362
		4,2				112 %	106 %	101 %	97 %					-295
		5,0	111 %	105 %	99 %									-249

Materialdichte und Füllfaktor sind bei der Auswahl der geeigneten Schaufelgröße entscheidende Variablen. Der lange Boden und die weite Eintrittsöffnung der Schaufeln in Hochleistungsausführung sowie die offensiven Rückkippwinkel des Gestänges der optimierten Baureihe K ermöglichen ISO-Füllfaktoren von mehr als 100 %. Die Füllfaktortabelle enthält die erwarteten Füllfaktoren für die entsprechenden Materialdichten, die SchaufelAuswahltabelle die Schaufelgrößen.

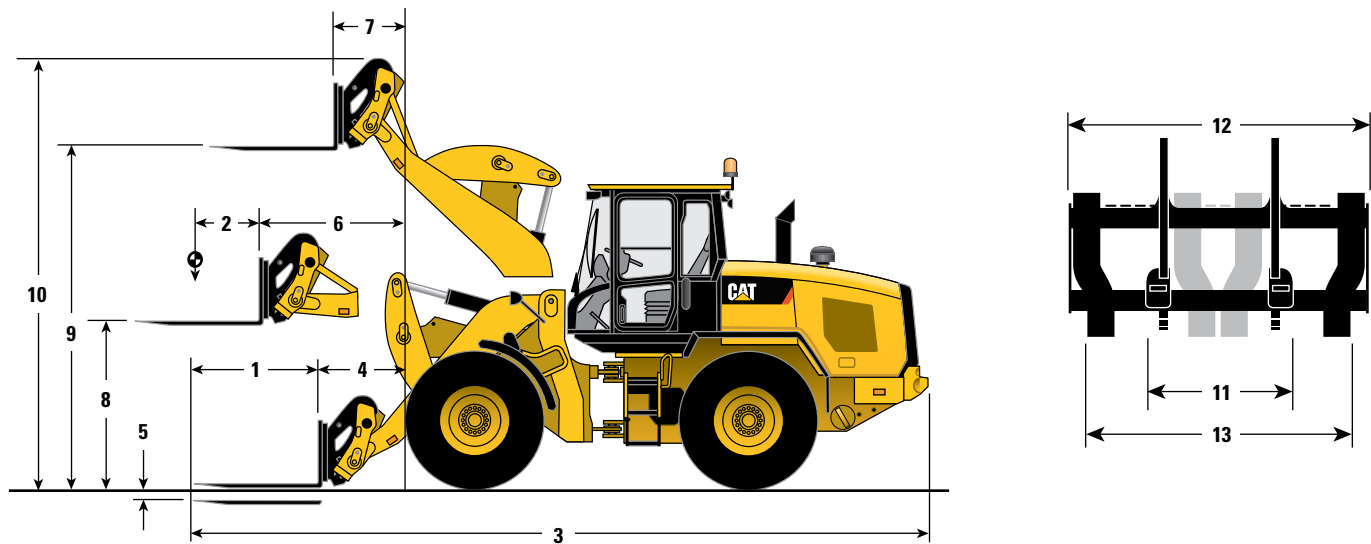
938K Füllfaktoren

Materialien	Materialdichte	Füllung in %
Erde und Gestein	~ 1800 kg/m ³	~ 115 %
Sand und Kies	~ 1700 kg/m ³	~ 110 %
Zuschlagstoffe	~ 1600 kg/m ³	~ 105 %
Schüttgut	~ 750 kg/m ³	~ 100 %
Holzschnitzel	~ 500 kg/m ³	~ 100 %

938K Schneidwerkzeugooptionen

	Lange Zähne und Segmente	Kurze Zähne und Segmente
Grabtiefe	+11 mm	+5 mm
Länge: gesamt	+146 mm	+121 mm
Ausschütthöhe	-105 mm	-84 mm
Reichweite	+102 mm	+87 mm
Kipplast – gerade	-138 kg	-132 kg
Kipplast – voll eingelenkt	-136 kg	-130 kg
Ausbrechkraft	-112 kg	-106 kg
Einsatzgewicht	+111 kg	+106 kg

Betriebsdaten mit Palettengabeln



Palettengabeln – Fusion

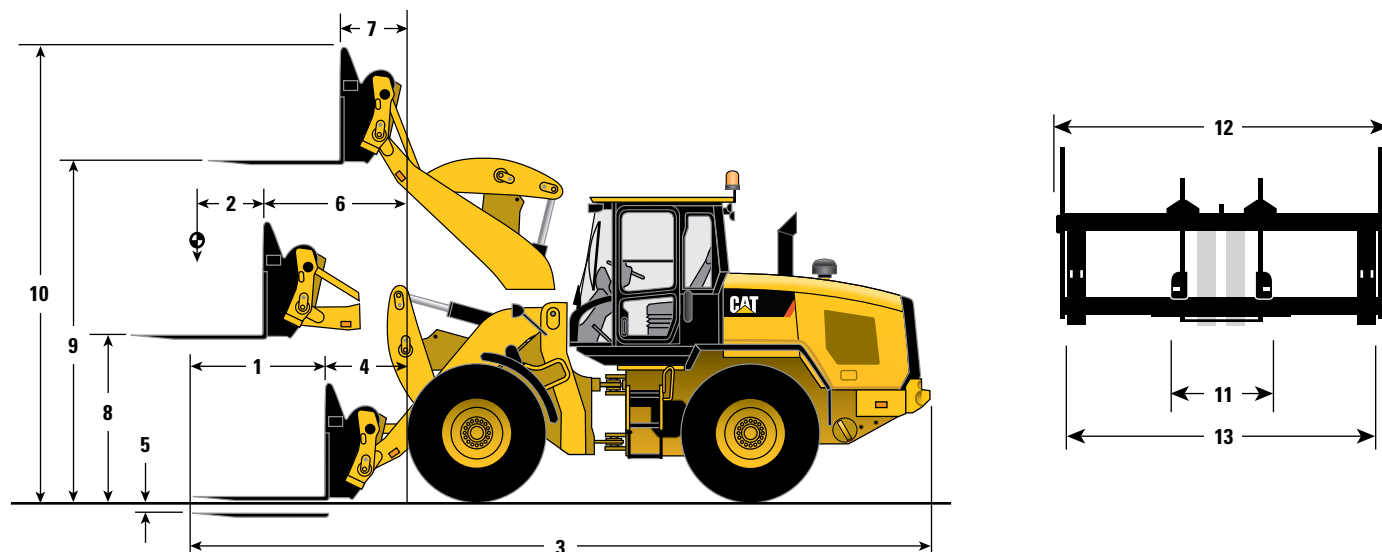
	924K	930K	938K
1 Zinkenlänge	1220 mm	1220 mm	1220 mm
2 Lastschwerpunkt	610 mm	610 mm	610 mm
3 Länge: gesamt	7875 mm	7882 mm	7942 mm
4 Reichweite: Boden	926 mm	926 mm	961 mm
5 Grabtiefe	47 mm	47 mm	44 mm
6 Reichweite: waagrechter Arm	1569 mm	1569 mm	1617 mm
7 Reichweite: max. Hubhöhe	767 mm	767 mm	814 mm
8 Höhe: waagrechter Arm	1792 mm	1792 mm	1830 mm
9 Höhe: max. Hubhöhe	3693 mm	3693 mm	3758 mm
10 Höhe: gesamt	4676 mm	4676 mm	4740 mm
Kipplast – gerade, ISO 14397-1*	6650 kg	7586 kg	8811 kg
Kipplast – voll eingelenkt, ISO 14397-1*	5729 kg	6502 kg	7530 kg
Einsatzgewicht	12.577 kg	13.494 kg	15.432 kg
Prozentuale Nennkipplast bei vollem Lenkeinschlag:			
50 % Kipplast: SAE J1197**	2864 kg	3251 kg	3765 kg
60 % Kipplast: unebenes Gelände EN474-3**	3437 kg	3901 kg	4518 kg
80 % Kipplast: festes, ebenes Gelände EN474-3**	4583 kg	5202 kg	6024 kg
11 Mindestgabelabstand	300 mm	300 mm	300 mm
12 Gabelträgerbreite	1566 mm	1566 mm	1566 mm
13 Maximaler Gabelabstand	1550 mm	1550 mm	1550 mm

*Volle Erfüllung von ISO 14397-1 (2007) Abschnitte 1 bis 6, wonach Prüfergebnisse höchstens 2 % von den Berechnungen abweichen dürfen

**Volle Erfüllung von EN474-3 und SAE J1197

Die angegebenen Abmessungen gelten für eine Maschine mit Fusion-Anbaugerät, Kontergewichten, zusätzlichen Schutzvorrichtungen, 80 kg schwerem Fahrer und Michelin-Reifen 20.5 R25 (L-3) XHA2.

Betriebsdaten mit Baugabeln



Baugabeln – Fusion

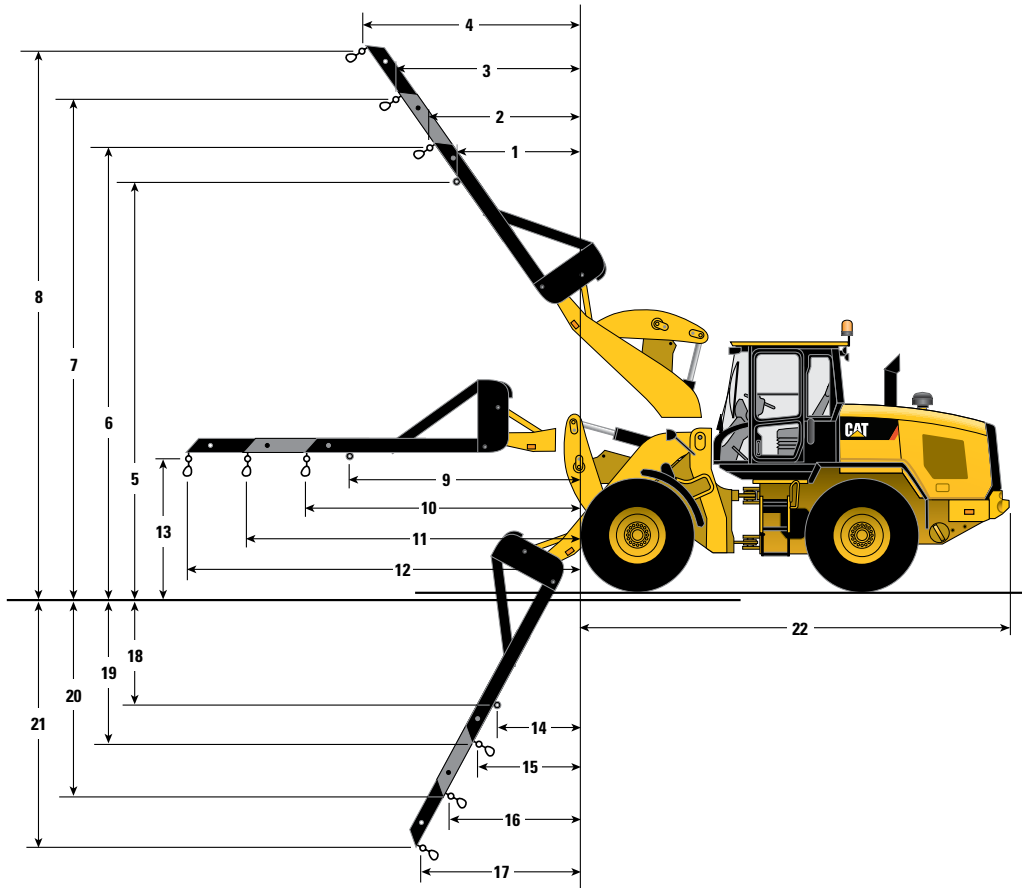
	924K	930K	938K
1 Zinkenlänge	1524 mm	1524 mm	1524 mm
2 Lastschwerpunkt	762 mm	762 mm	762 mm
3 Länge: gesamt	8298 mm	8305 mm	8366 mm
4 Reichweite: Boden	1045 mm	1045 mm	1081 mm
5 Grabtiefe	-120 mm	-120 mm	-119 mm
6 Reichweite: waagrechter Arm	1627 mm	1627 mm	1675 mm
7 Reichweite: max. Hubhöhe	825 mm	825 mm	872 mm
8 Höhe: waagrechter Arm	1729 mm	1729 mm	1766 mm
9 Höhe: max. Hubhöhe	3630 mm	3630 mm	3693 mm
10 Höhe: gesamt	4935 mm	4935 mm	0 mm
Kipplast – gerade, ISO 14397-1*	5951 kg	6824 kg	7973 kg
Kipplast – voll eingelenkt, ISO 14397-1*	5096 kg	5817 kg	6781 kg
Einsatzgewicht	12.911 kg	13.829 kg	15.767 kg
Prozentuale Nennkipplast bei vollem Lenkeinschlag:			
50 % Kipplast: SAE J1197**	2548 kg	2909 kg	3391 kg
60 % Kipplast: unebenes Gelände EN474-3**	3058 kg	3490 kg	4069 kg
80 % Kipplast: festes, ebenes Gelände EN474-3**	4077 kg	4654 kg	5425 kg
11 Mindestgabelabstand	300 mm	300 mm	300 mm
12 Gabelträgerbreite	2498 mm	2498 mm	2498 mm
13 Maximaler Gabelabstand	2375 mm	2375 mm	2375 mm

*Volle Erfüllung von ISO 14397-1 (2007) Abschnitte 1 bis 6, wonach Prüfergebnisse höchstens 2 % von den Berechnungen abweichen dürfen

**Volle Erfüllung von EN474-3 und SAE J1197

Die angegebenen Abmessungen gelten für eine Maschine mit Fusion-Anbaugerät, Kontergewichten, zusätzlichen Schutzvorrichtungen, 80 kg schwerem Fahrer und Michelin-Reifen 20.5 R25 (L-3) XHA2.

Betriebsdaten mit Tragarm



Tragarm – Fusion

	924K	930K	938K		924K	930K	938K
1	2113 mm	2113 mm	2144 mm	12	5327 mm	5327 mm	5376 mm
2	2333 mm	2333 mm	2362 mm	13	1854 mm	1854 mm	1890 mm
3	2919 mm	2919 mm	2943 mm	14	863 mm	863 mm	906 mm
4	3505 mm	3505 mm	3525 mm	15	1045 mm	1045 mm	1089 mm
5	5257 mm	5257 mm	5343 mm	16	1276 mm	1276 mm	1324 mm
6	5568 mm	5568 mm	5655 mm	17	1507 mm	1507 mm	1559 mm
7	6112 mm	6112 mm	6204 mm	18	1975 mm	1975 mm	1983 mm
8	6657 mm	6657 mm	6754 mm	19	2310 mm	2310 mm	2316 mm
9	3354 mm	3354 mm	3403 mm	20	3076 mm	3076 mm	3081 mm
10	3727 mm	3727 mm	3775 mm	21	3842 mm	3842 mm	3846 mm
11	4527 mm	4527 mm	4575 mm	22	5730 mm	5737 mm	5762 mm
Einsatzgewicht					12.444 kg	13.361 kg	15.244 kg
Nennlast (50 % der Nennkipplast bei vollem Lenkeinschlag, SAE J1197*)							
Starre Lasche (9)					2053 kg	2329 kg	2705 kg
Mindestverlängerung (10)					1882 kg	2135 kg	2482 kg
Mittlere Verlängerung (11)					1597 kg	1811 kg	2109 kg
Maximale Verlängerung (12)					1386 kg	1572 kg	1833 kg

*Volle Erfüllung von EN474-3 und SAE J1197

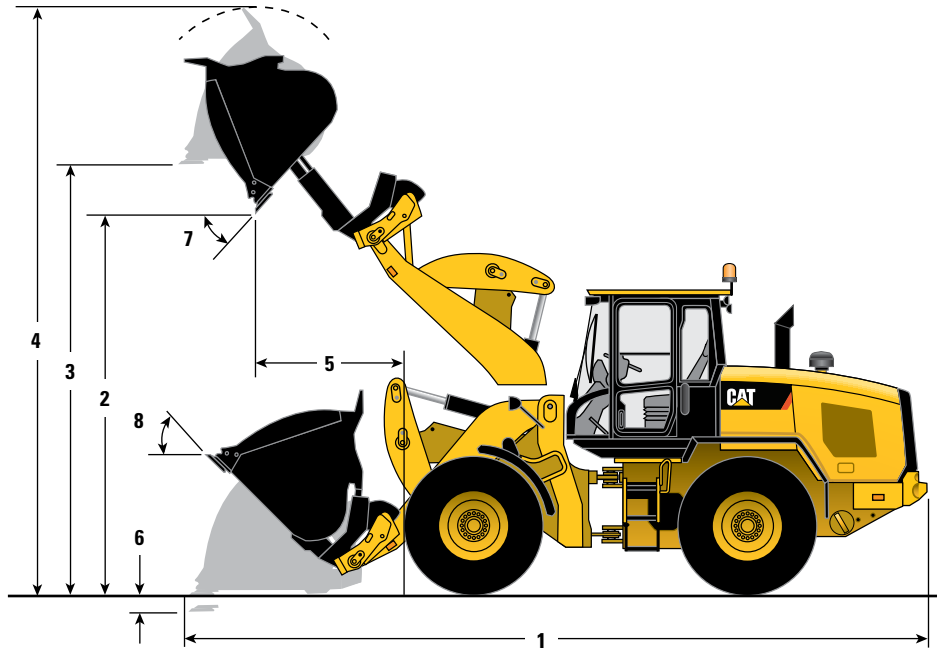
Betriebsdaten mit Hochkippschaufeln

		Bolzenbefestigung			Fusion			ISO 23727			HL-Ausrüstung		
		924K	930K	938K	924K	930K	938K	924K	930K	938K	924K	930K	938K
Nennkapazität	m ³	3,0	3,5	4,1	3,0	3,5	4,1	3,0	3,5	4,1	–	–	–
Fassungsvermögen, gestrichen	m ³	2,9	3,3	3,9	2,9	3,3	3,9	2,9	3,3	3,9	–	–	–
Schaufelbreite	mm	2550	2550	2750	2550	2550	2750	2550	2550	2750	–	–	–
Nennmaterialdichte, 100 % Füllfaktor	kg/m ³	1050	1015	1006	1020	992	976	980	953	947	–	–	–
1 Länge: gesamt	mm	7948	8005	8107	7979	8036	8149	8145	8202	8305	+642	+793	+740
2 Ausschütthöhe: max. Hubhöhe, ausgerollt	mm	4255	4216	4248	4328	4291	4333	4496	4459	4494	+439	+567	+545
3 Höhe: waagrechte Schaufel	mm	4598	4598	4668	4662	4662	4740	4825	4825	4895	+448	+572	+553
4 Höhe: gesamt	mm	6184	6226	6295	6248	6290	6367	6411	6453	6523	+448	+572	+553
5 Reichweite: max. Hubhöhe, ausgerollt	mm	1451	1482	1548	1453	1486	1559	1538	1571	1637	+252	+327	+275
6 Grabtiefe	mm	100	100	101	100	100	101	92	92	92	+35	+35	+35
Wenderadius, Schaufel in Transportstellung	mm	6096	6113	6293	6087	6104	6286	6118	6136	6315	+333	+405	+378
7 Max. Abkippwinkel	Grad	52	52	51	49	49	49	48	48	50	–	–	–
8 Rückkippwinkel in Transportstellung	Grad	43	43	43	45	45	45	43	43	43	–	–	–
Kipplast – gerade, ISO 14397-1*	kg	7408	8405	9792	7235	8246	9545	6957	7932	9257	-1830	-2376	-2571
Kipplast – gerade, Vollreifen**	kg	7716	8755	10.200	7536	8590	9942	7247	8262	9642	-1906	-2474	-2678
Kipplast – voll eingelenkt, ISO 14397-1*	kg	6299	7107	8253	6122	6941	8007	5883	6672	7766	-1617	-2088	-2250
Kipplast – voll eingelenkt, Vollreifen**	kg	6701	7560	8780	6513	7385	8518	6258	7098	8262	-1720	-2221	-2394
Ausbrechkraft	kg	6509	8225	9066	6420	8126	8895	5657	7220	7988	-374	-225	-393
Einsatzgewicht	kg	13.258	14.281	16.252	13.602	14.625	16.648	13.540	14.564	16.537	+299	+247	+249

*Volle Erfüllung von ISO 14397-1 (2007) Abschnitte 1 bis 6, wonach Prüfergebnisse höchstens 2 % von den Berechnungen abweichen dürfen

**Gemäß ISO 14397-1 (2007) Abschnitte 1 bis 5

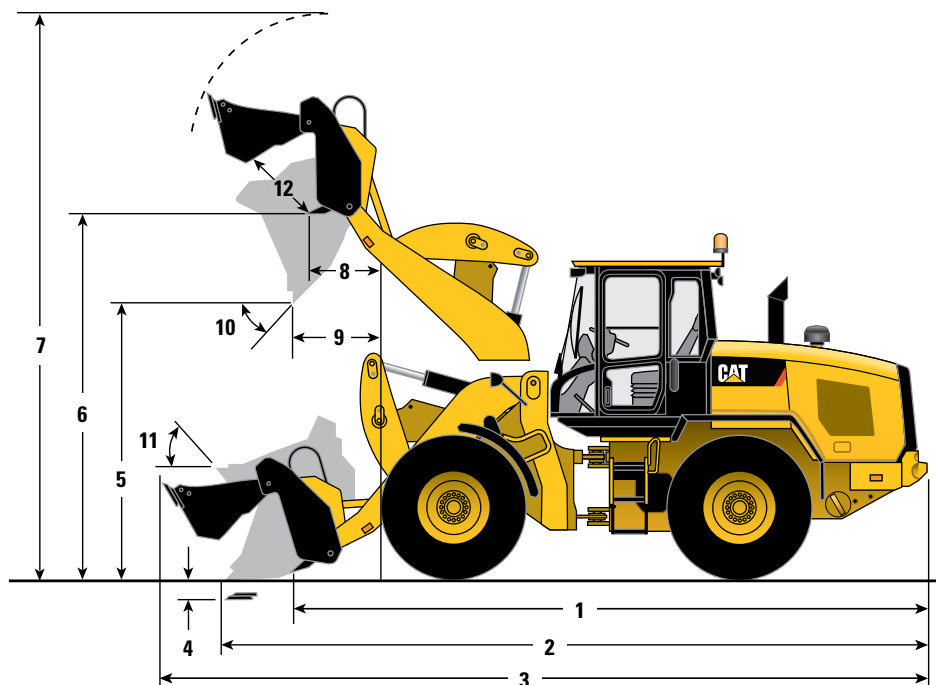
Die angegebenen Abmessungen gelten für eine Maschine mit Ausschüttschaufel, Kontergewichten, zusätzlichen Schutzvorrichtungen, 80 kg schwerem Fahrer und Michelin-Reifen 20.5 R25 (L-3) XHA2.



Schaufelauswahltabelle für Hochkippschaufeln

Schaufelfüllfaktor		kg/m ³	650	725	800	875	950	1025	1100	1175	1250	1325	1400	HL-Ausrüstung	
		m ³												kg/m ³	
Bolzenbefestigung	924K	3,0					109 %	101 %						-265	
		3,5			109 %	100 %								-226	
		4,1	112 %	100 %										-191	
	930K	3,0							108 %	101 %	95 %			-345	
		3,5				115 %	106 %	98 %						-293	
		4,1			105 %	96 %								-248	
938K	4,1				114 %	105 %	97 %						-269		
Fusion	924K	3,0				115 %	106 %	98 %						-271	
		3,5			106 %	97 %								-231	
		4,1	109 %	98 %										-196	
	930K	3,0							113 %	106 %	99 %			-353	
		3,5				112 %	103 %	96 %						-300	
		4,1		113 %	103 %	94 %								-254	
	938K	3,0										110 %	103 %	98 %	-380
		3,5							113 %	106 %	99 %				-324
		4,1				111 %	103 %	95 %							-274

Betriebsdaten mit Kombischaufel



Kombischaufel – Fusion

	924K	930K	938K
Nennkapazität	2,1 m ³	2,1 m ³	2,1 m ³
Fassungsvermögen, gestrichen	2,0 m ³	2,0 m ³	2,0 m ³
1 Länge – Dozerkante bis Stoßfänger	6744 mm	6751 mm	6815 mm
2 Länge: insgesamt – geschlossener Greifer	7455 mm	7462 mm	7525 mm
3 Länge: insgesamt – offener Greifer	8104 mm	8111 mm	8175 mm
4 Grabtiefe	100 mm	100 mm	101 mm
5 Höhe: max. Hubhöhe, 45° Abkippwinkel	2962 mm	2962 mm	3017 mm
6 Höhe: max. Hubhöhe – offener Greifer	3577 mm	3577 mm	3638 mm
7 Höhe: gesamt	5791 mm	5791 mm	5864 mm
8 Reichweite: max. Hubhöhe – offener Greifer	809 mm	809 mm	857 mm
9 Reichweite: max. Hubhöhe, 45° Abkippwinkel	1130 mm	1130 mm	1176 mm
10 Max. Abkippwinkel	56°	56°	56°
11 Rückkippwinkel in Transportstellung	45°	45°	45°
12 Greiferöffnungsweite	995 mm	995 mm	995 mm
13 Schaufelbreite	2550 mm	2550 mm	2550 mm
Wenderadius – Schaufel in Transportstellung	5925 mm	5925 mm	6004 mm
Kipplast – gerade, ISO 14397-1*	8071 kg	9317 kg	10.920 kg
Kipplast – voll eingelenkt, ISO 14397-1*	6860 kg	7890 kg	9234 kg
Ausbrechkraft	9870 kg	12.864 kg	14.567 kg
Einsatzgewicht	13.409 kg	14.326 kg	16.209 kg

*Volle Erfüllung von ISO 14397-1 (2007) Abschnitte 1 bis 6, wonach Prüfergebnisse höchstens 2 % von den Berechnungen abweichen dürfen

Die angegebenen Abmessungen gelten für eine Maschine mit Fusion-Anbaugerät, Kontergewichten, zusätzlichen Schutzvorrichtungen, 80 kg schwerem Fahrer und Michelin-Reifen 20.5 R25 (L-3) XHA2.

Sonderausrüstung

	924K		930K		938K	
	Kipplast – voll eingelenkt mit 1,9 m ³		Kipplast – voll eingelenkt mit 2,1 m ³		Kipplast – voll eingelenkt mit 2,5 m ³	
	Einsatzgewicht	Fusion-Schaufel	Einsatzgewicht	Fusion-Schaufel	Einsatzgewicht	Fusion-Schaufel
Änderung ohne Optionen:	kg	kg	kg	kg	kg	kg
Optionales Kontergewicht	0	0	-320	-502	-320	-593
Verkleidung, Kurbelgehäuse	-11	-16	-11	-13	-11	-17
Unterer Antriebsstrangschutz	-77	-77	-77	-69	-68	-67
Antriebswellenschutz	-44	-12	-44	-12	-45	-12
Straßenkotflügel	-18	-28	-18	-24	-18	-28
Notlenkung	-69	-75	-69	-73	-69	-74
Hydraulische Schwingungsdämpfung	-49	-27	-49	-26	-49	-27
Änderung mit Optionen:						
Frontscheibenschutzgitter	+34	+17	+34	+18	+34	+18
Schutz hinterer Ladedruckregler	+276	+596	+276	+488	+276	+581
Antriebsstrang-Seitenschutz	+11	+10	+11	+9	+11	+10
Kaltstartpaket	+54	+104	+54	+74	+54	+101
Optionaler Werkzeugkasten	+44	+37	+44	+25	+44	+36
Holzfüller-Kontergewicht	+400	+661	+400	+557	+400	+645

924K, 930K, 938K Standardausrüstung

Die Standardausrüstung kann unterschiedlich sein. Genaue Angaben erhalten Sie bei Ihrem Cat-Händler.

ANTRIEBSSTRANG

- Achsdichtungsschutzvorrichtungen
- Automatische Leerlaufabschaltung
- Bedarfsgesteuerter Lüfter mit Hydraulikantrieb
- Brems-/Gasreduzierpedal
- Cat-Motor C6.6 ACERT™
 - Erfüllt Tier 4 Interim/Stufe IIIB
 - Turbolader und Ladeluftkühler
 - Kurbelgehäuse
 - Entlüfter mit Filter
 - Dieselpartikelfilter
- Dauergeschmierte Antriebswellen
- Differenzial hinten offen
- Differenzialsperre an Vorderachse
- Drehzahlautomatik
- Einebenen-Kühlsystem mit Fern-Kühlmittelbehälter
- Feststellbremse, elektrisch
- Getriebefahrtrichtungshebel am Steuerhebel für das Arbeitsgerät
- Getriebeölkühler (nur 938K)
- Getriebschauglas
- Hydrostatikgetriebe mit elektronischem Fahrstufenregler
 - 4 Fahrstufen
 - Felgenzugkraftsteuerung
 - Kriechgangsteuerung
- Kraftstoffförderpumpe, automatisch
- Kraftstoff-Wasserabscheider
- Kühlmittel-Gefrierschutz bis -34 °C
- Luftfilter (Trockentyp)
- S•O•SSM-Anschluss, Motor, Kühlmittel und Getriebeöl
- Thermische Starthilfe (Glühkerzen)
- Vollhydraulische, geschlossene Ölbad Scheibenbremsen

HYDRAULIK

- HD-Hydraulikölkühler
- Hydraulische Diagnosestecker und S•O•SSM-Anschlüsse
- Hydrauliköl-Schauglas, sichtbar
- Lastgeregelte Hydraulik und Lenkung
- Sitzmontierte Hydraulikbedienelemente mit V/N/R

ELEKTRIK

- 12-V-Anschluss in Fahrerkabine (2)
- 24-V-System
- Batterien, Kälteprüfstrom 1000 A (2)
- Batterietrennschalter
- Diagnosestecker
- Fahrscheinwerfer vorn und hinten
- Fahrtrichtungsanzeiger vorn und hinten
- Fernmontierte Starthilfebuchse
- Halogen-Arbeitscheinwerfer vorn und hinten
- HD-Drehstromgenerator, 115 A
- HD-Untersetzungsgetriebe-Anlasser
- LED-Stoppleuchten, -Schlussleuchten und -Fahrtrichtungsanzeiger hinten
- Notausschalter
- Rückfahrwarnsignal
- Rückstellbarer Haupttrennschalter und Trennschalter für kritische Funktionen
- Rundumkennleuchten-Vorrüstung

ARBEITSUMGEBUNG

- An der Lenksäule montierte Multifunktionssteuerung – Scheinwerfer, Scheibenwischer, Fahrtrichtungsanzeiger
- Anzeigen
 - Digitaler Fahrtrichtungsanzeiger
 - Digitaler Betriebsstundenzähler und Kilometerzähler
 - Digitaler Tachometer
 - Motorkühlmittel-Temperaturanzeige
 - Kraftstoffstandanzeige
 - Hydrauliköl-Temperaturanzeige
 - Drehzahlmesser
- Aufrollbarer Sicherheitsgurt, 75 mm
- Automatische Temperaturregelung
- Beheizbare Außenspiegel
- Bodennahe Fahrerkabinen-Türgriffe
- Brotdosenfach
- Entnehmbare Bodenmatte
- Fahrerkabinen-Innenbeleuchtung, Tür- und Deckenleuchte
- Frontscheibe aus getöntem Glas
- Gefederter Sitz mit Textilbezug
- Geschlossene Fahrerkabine, Überrollschutz/Steinschlagschutz, druckbelüftet und schallgedämmt
- Getränkehalter
- Heizbare Heckscheibe, elektrisch
- Hydrauliksperrvorrichtung
- Innenrückspiegel (2)
- Neigungs- und Höhenverstellung der Lenksäule
- Radiovorrüstung (Lautsprecher)
- Scheibenwischer mit integrierten Waschdüsen/Waschanlage, 2 Geschwindigkeiten und Intervall, vorn
- Scheibenwischer mit integrierten Waschdüsen/Waschanlage, hinten
- Schiebefenster an den Seitenfenstern
- Sitzmontierte elektronische Anbaugeräte-Bedienelemente, verstellbar
- Warn-/Kontrollleuchten

SONSTIGE STANDARDAUSRÜSTUNG

- Automatische Hub- und Schaufelausschalter, in der Fahrerkabine einstellbar
- Automatischer Schaufel-/Gabeleinsteller, in der Fahrerkabine einstellbar
- Fernmontierte Schmierstellen
- Große Zugangsklappen mit einstellbarer Öffnungs- und Schließkraft
- Kotflügel
- Parallelhub-Ladegestänge mit abgedichteten Bolzen
- Vandalismusschutz – abschließbare Fächer
- Werkzeugkasten, abschließbar
- Zugvorrichtung für Bergung mit Bolzen

EU-STANDARDAUSSTATTUNG

- Deluxe-Fahrerkabine
- Rückfahrkamera
- Zweite Anzeige

HINWEIS: In manchen Regionen sind nicht alle Merkmale erhältlich. Weitere Informationen erhalten Sie bei Ihrem Cat-Händler.

Die Sonderausrüstung kann unterschiedlich sein. Genaue Angaben erhalten Sie bei Ihrem Cat-Händler.

- Anschlussstück, Fusion
- Anschlussstück, ISO 23727
- Anschlussstück, Überbrückungsleitungen, dritte Funktion
- Arbeitsgeräte
- Deluxe-Fahrerkabine enthält (Standardausstattung in Europa, optional in Nordamerika):
 - Automatische Gebläseregelung
 - Elektrisch verstellbare, beheizbare Außenrückspiegel (2)
 - LED-Innenbeleuchtung
 - Zweite Anzeige
 - Sonnenblende
 - Blende
- Fremdkörperpaket
- Fremdkörperpaket – Reinigungsausrüstung
- Hinterachse mit Selbstsperrdifferenzial
- Hydraulische Schwingungsdämpfung
- Kaltstartpaket
 - Ätherstarthilfe
 - Motorblockheizung
 - Zusatzbatterien (2)
- Kontergewicht, Holzfäller
- Kontergewicht, schwer
- Langzeitkühlmittel mit Frostschutz bis -50 °C
- Lenkung:
 - Doppelmodus
 - Hilfsbremse
- Product Link
- Radiopakete:
 - Radiovorrüstung mit Bluetooth-Schnittstelle, Mikrofon und Zusatzeingängen für MP3-Player
 - Radio, AM/FM mit CD-Spieler
 - Radio, AM/FM mit CD-Spieler deluxe, Bluetooth-Schnittstelle, Mikrofon und Zusatzeingänge für MP3-Player
- Reifen:
 - Diagonalreifen, 20.5-25 – Radialreifen, 17.5 R25, 20.5 R25, 550/65 R25, 650/65 R25
 - Flexport
 - Holzücker/Landwirtschaft
- Rückfahrkamera (Standard in Europa)
- Rundumkennleuchte, rotierend oder Stroboskopleuchte
- Schutzvorrichtungen
 - Unterer Antriebsstrang
 - Seitlicher Antriebsstrang
 - Kurbelgehäuse
 - Antriebswelle
 - Windschutzscheibe
- Sitze:
 - Deluxe-Sitz – voll verstellbarer luftgefederter Fahrersitz mit Textilbezug und hoher Rückenlehne
 - Premium-Sitz – voll verstellbarer, beheizbarer, luftgefederter Fahrersitz mit Textilbezug, hoher Rückenlehne und Lendenwirbelstütze. Der Sitz ist an Sitzfläche und Rückenlehne beheizbar und belüftet.
- Straßenfahrt-Kotflügel
- Überbrückungsleitungen, dritte Funktion
- Verlängertes Hubgestänge
- Voll abdeckende Kotflügel
- Wegfahrsperrung (Machine Security System, MSS)
- Werkzeugkasten, zusätzlich
- Zusatzhydrauliksteuerung, dritte und vierte Funktion
- Zusatzscheinwerfer, Halogen oder Xenon

HINWEIS: In manchen Regionen sind nicht alle Merkmale erhältlich. Weitere Informationen erhalten Sie bei Ihrem Cat-Händler.